



מדריך לנתב מדגם BR-6475nD

300
Mbps

Detachable
Antenna

Wi-Fi

WPS

EZmax

iQoS

Windows 7
support

MAC

Dual
Band

n300 support Windows 7 b.g.n WiFi iQoS

הוראות בטיחות

- * על מנת לשמור על בטיחות המשתמשים ומאפייני המערכת שלך עקוב אחרי הוראות הבטיחות הבאות.
1. נתב זה מיועד לשימוש בתוך מבנה ולא במקומות פתוחים.
 2. אין למקם את הנתב במקומות חמים ולחים (מטבח, אמבטיה) ואין להשאירו במכונית בימים חמים.
 3. אין למשוך בכוח את אחד מהכבלים שמחוברים לנתב, מומלץ לנתק את הנתב מהחשמל קודם.
 4. הנתב מגיע עם אביזרים נלווים כגון אנטנות וספק כוח, דברים העלולים להיות מסוכנים לילדים. יש להרחיק ילדים מתחת לגיל 3.
 5. לאחר פרק זמן ממושך של עבודה, הנתב עלול להתחמם ואין זו תקלה. אין להניח את הנתב על ניירות, בגדים או דברים דליקים אחרים.
 6. במידה והתגלתה תקלה בנתב, או שהוא איננו עובד כשורה אין לפעול לבד ולפרק את הנתב או לנסות לתקנו, דבר זה יוביל לביטול האחריות של הנתב.
 - בעת תקלה יש ליצור קשר עם אנשי התמיכה או החנות שממנה נרכש הנתב.
 7. במידה ואתה מריח עשן או רואה עשן יוצא מהנתב, יש לנתקו מהחשמל מייד ולהתקשר לטכנאי.

דרישות מערכת

- * חיבור אינטרנטי המסופק על ידי *xDSL*. או מודם כבלים עם כניסת רשת *Rj-45*.
- * מחשב בעל כרטיס רשת קווי או אלחוטי.
- * תוכנת דפדפן כגון *Microsoft Internet Explorer 4.0* או מעל, *Netscape*, *Opera Web Browser*.
- * באפשרותך להגדיר את הנתב דרך אשף ההתקנה המהירה המצוי על הדיסק או דרך הדפדפן.

תוכן הקופסה:

1. נתב.
2. אנטנות.
3. בסיס עמידה לנתב.
4. חוברת הדרכה מקוצרת.
5. דיסק רב שפות המכיל הוראות התקנה.
6. ספק כוח.
7. כבל רשת אחד.

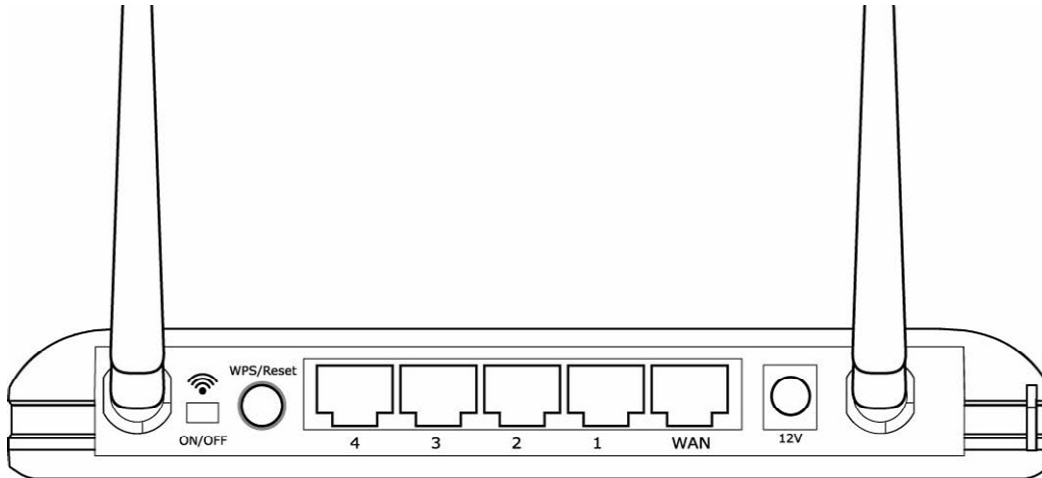
פאנל קדמי:




חיווי נוריות:

שם הנורית	מצב תאורה	תיאור
PWR 	נורית דולקת קבוע	הנתב מופעל ועובד
	נורית כבויה	הנתב לא מופעל ולא עובד
2.4G 	נורית דולקת קבוע	שידור אלחוטי 2.4GHZ מופעל
	נורית כבויה	שידור אלחוטי 2.4GHZ מופסק
	נורית מהבהבת	פעילות ברשת האלחוטית (העברת מידע) או שמצב WPS מופעל. (הנורית תכבה ותידלק כל שנייה אחת).
5G 	נורית דולקת קבוע	שידור אלחוטי 5GHZ מופעל
	נורית כבויה	שידור אלחוטי 5GHZ מופסק
	נורית מהבהבת	פעילות ברשת האלחוטית (העברת מידע) או שמצב WPS מופעל. (הנורית תכבה ותידלק כל שנייה אחת).
WAN	נורית דולקת קבוע	כניסת ה-WAN מחוברת
	נורית כבויה	כניסת ה-WAN איננה מחוברת
LNK/ACT	נורית מהבהבת	פעילות ב-WAN, העברת נתונים
	נורית דולקת קבוע	כניסת ה-LAN מחוברת
LAN (1-4)	נורית דולקת קבוע	כניסת ה-LAN לא מחוברת
	נורית כבויה	כניסת ה-LAN לא מחוברת
	נורית מהבהבת	פעילות ברשת ה-LAN, העברת מידע

פאנל אחורי:

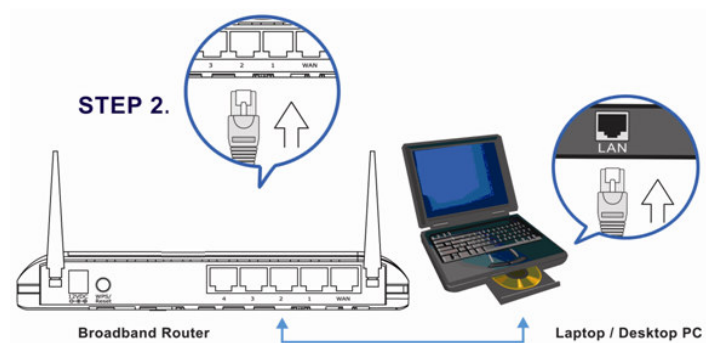
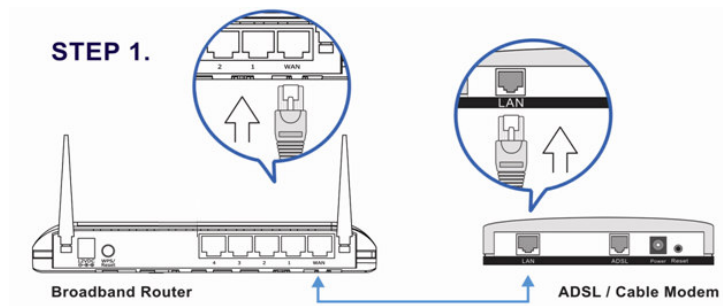


שם אובייקט	תיאור
אנטנות	בשני צידי הנתב
Power	חיבור חשמל, חבר את ספק הכוח
Reset / WPS (איפוס)	איפוס הנתב להגדרות היצרן – לחיצה על כפתור האיפוס כ-40 שניות על מנת להחזיר את הנתב להגדרות המקוריות שלו. לחיצה על כפתור זה במשך 5 שניות מפעילה את אפשרות ה-WPS.
1 - 4	כניסות LAN \ רשת מקומית, 1-4.
WAN	כניסת אינטרנט \ WAN
ON/OFF 	מתג הפעלה \ ביטול הרשת האלחוטית.

הגדרת הרשת והמערכת

1. חבר את מודם הכבלים\ADSL בכבל רשת לכניסת ה-WAN.
2. חבר את המחשבים או כל אביזר רשת אחר לכניסות 1-4.

חבר את ספק הכוח לשקע החשמלי שבקיר ולאחר מכן לנתב עצמו

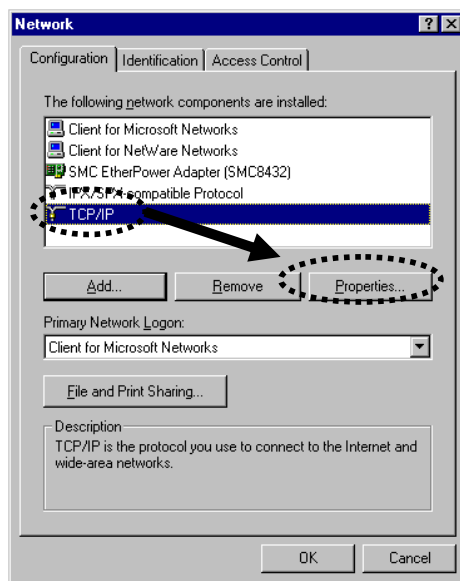


הגדרת המחשב לקבלת כתובת באופן אוטומטי

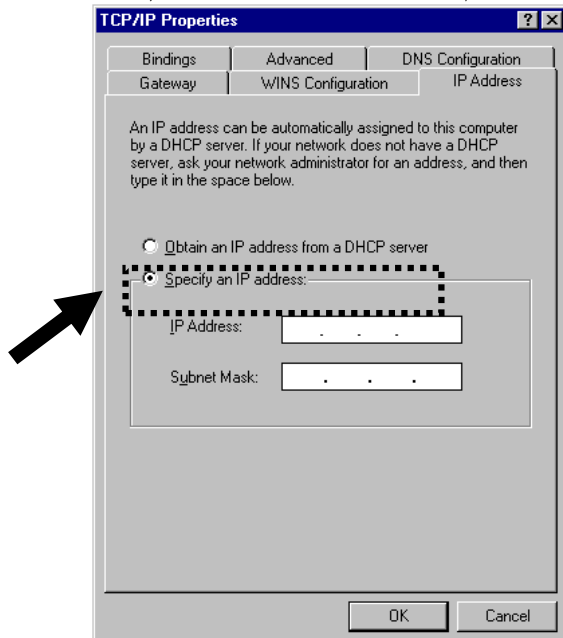
לאחר החיבורים הפיזיים יש להגדיר את הפרמטרים הנכונים מבחינת המחשב לקבלת כתובת IP באופן אוטומטי מהנתב ע"מ שנוכל לעבוד איתו בצורה נכונה ולהגדירו.

הגדרת ה IP בחלונות Me198\95

לחץ על התחל ולאחר מכן על לוח הבקרה. לחץ דאבל קליק על Network ובחלון שיפתח בחר בשורה TCP/IP ועל כפתור מאפיינים.



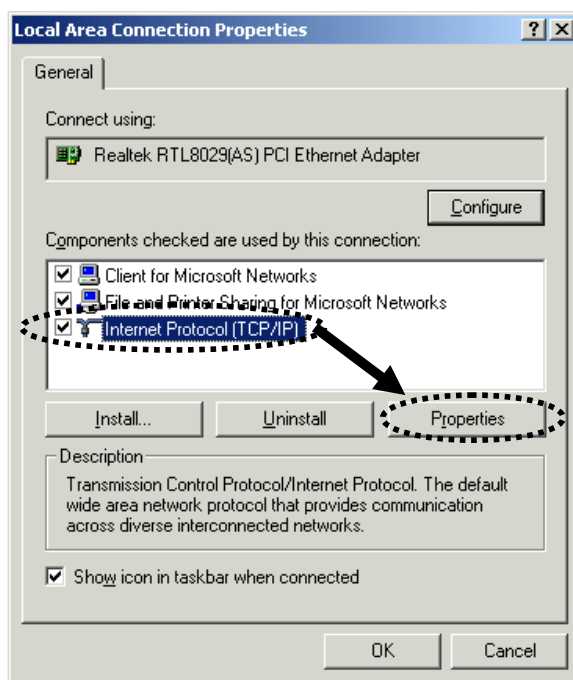
בחר באפשרות "קבל כתובת IP משרת ה-DHCP ולהזן על אישור.



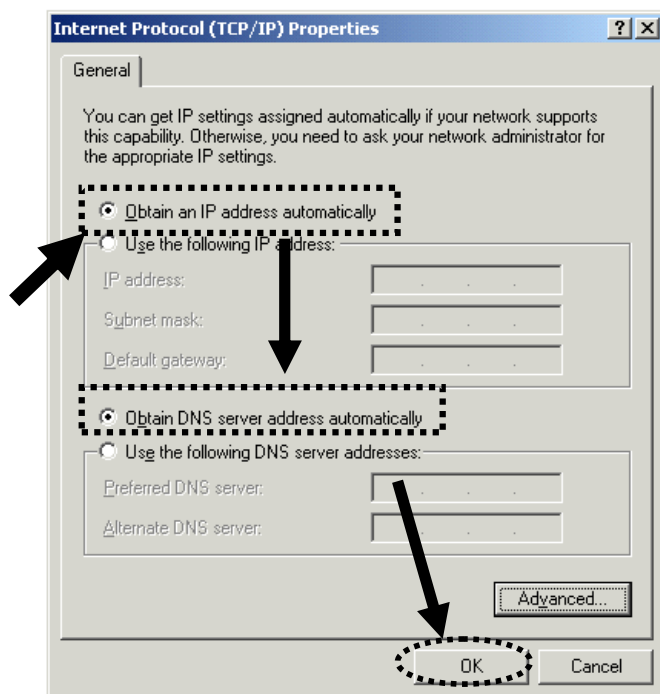
הגדרת ה IP בחלונות 2000

לחץ על התחל ולאחר מכן על Network and dial up connections , לאחר מכן דאבל קליק על רשת תקשורת מקומית\Local Area Connection .

בחלון שיפתח סמן את Internet Protocol TCP/IP ולהץ על מאפיינים \ Properties .



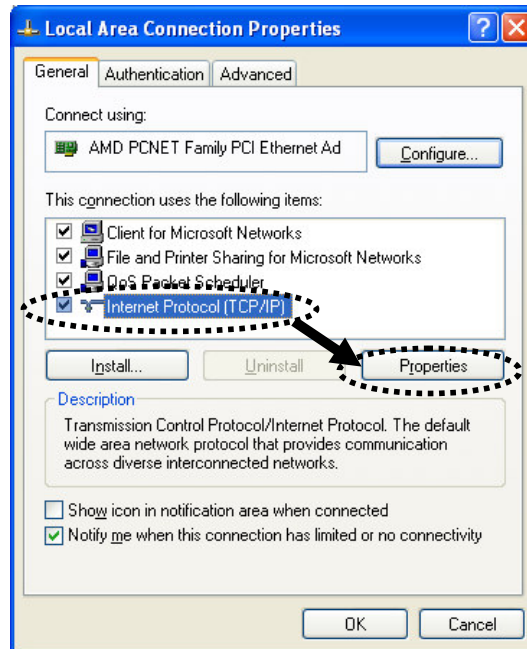
בחר באפשרות קבל כתובת IP באופן אוטומטי ובהלק התחנות של העמוד סמן קבל כתובת שרת DNS באופן אוטומטי



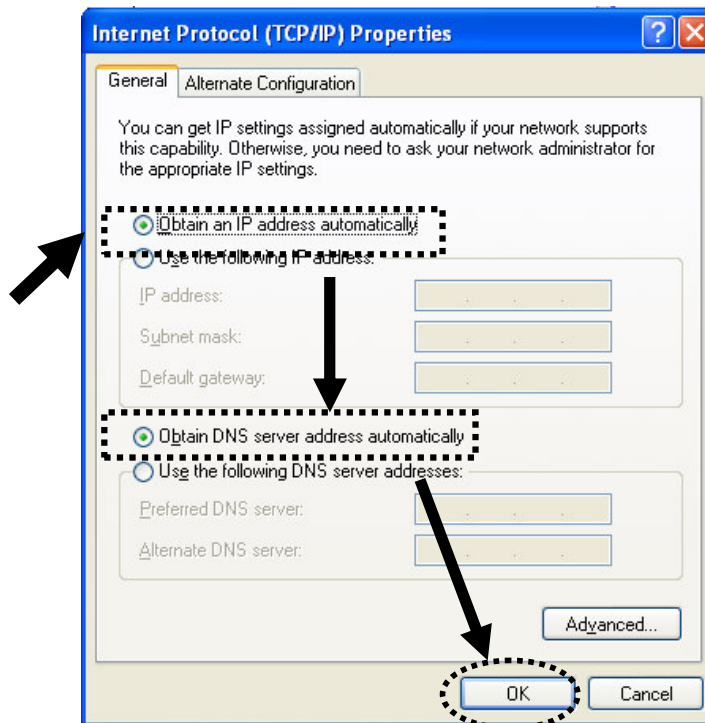
הגדרת ה IP בחלונות XP

לחץ על התחל ולאחר מכן בחר בלוח הבקרה \ Control Panel .

בחלון שיפתח לחץ פעמיים על חיבורי רשת ואינטרנט \ Network and internet connections . בחלון שיפתח לחץ קליק ימני על Local Area Connections ולאחר מכן על מאפיינים \ Properties .

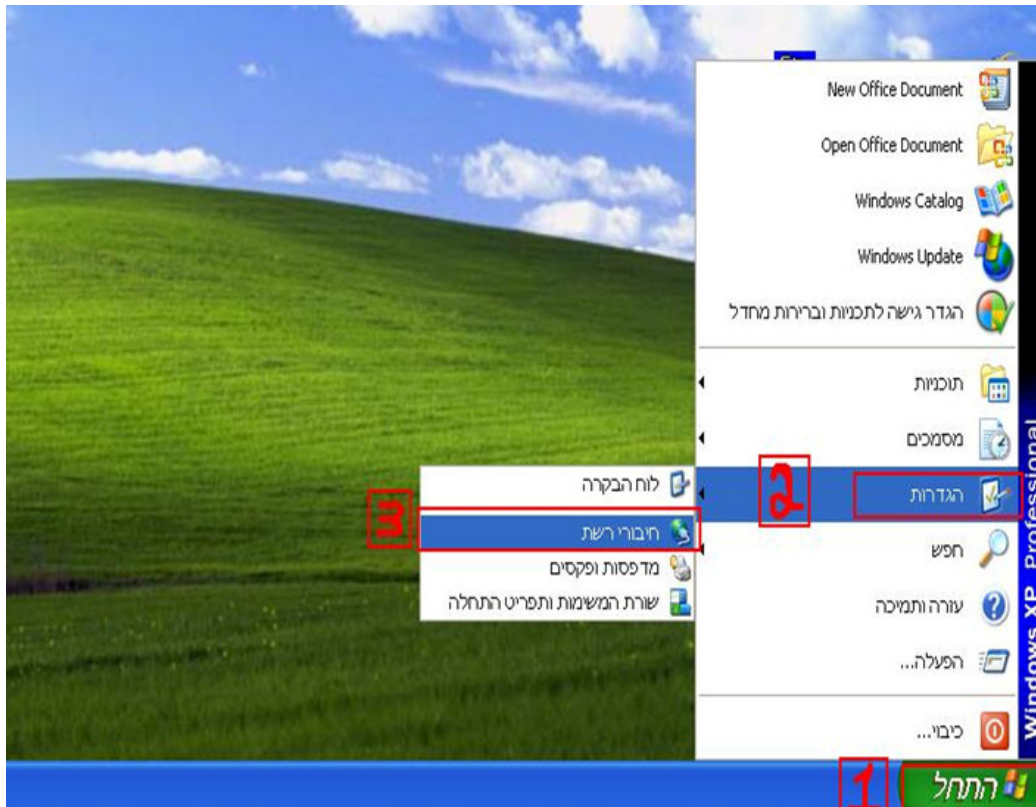


2. בחר "קבל כתובת IP באופן אוטומטי" ובחלק התחתון של העמוד בחר בקבל כתובת שרת DNS באופן אוטומטי.



הגדרת ה IP בחלונות XP בעברית

1. לחץ על התחל ולאחר מכן בחר בלוח הבקרה \ Control Panel .
בחלון שנפתח לחץ פעמיים על חיבורי רשת ואינטרנט \ Network and internet connections .



- בחלון שיפתח לחץ קליק ימני על Local Area Connections ולאחר מכן על מאפיינים \ Properties

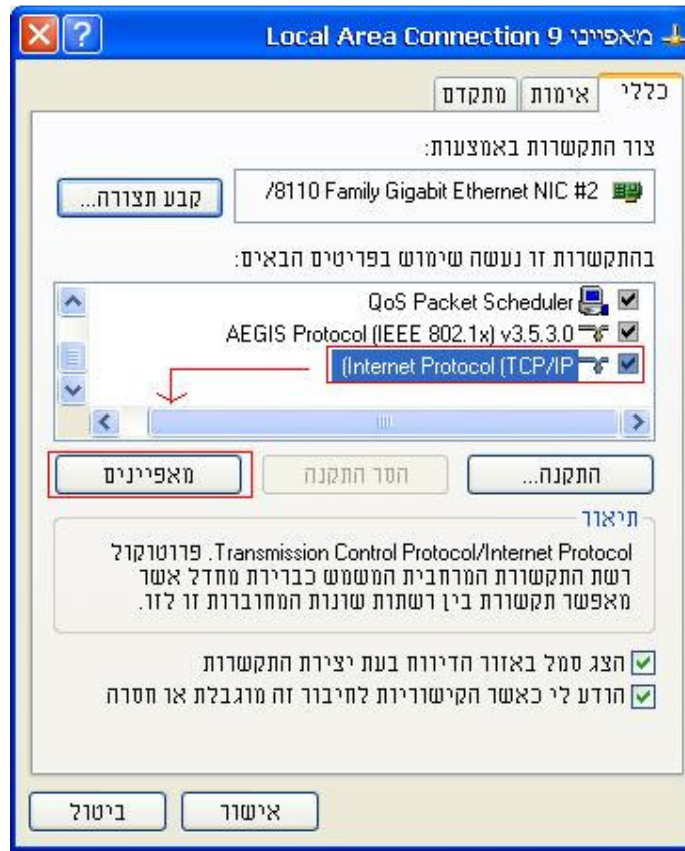
אשף ההתקשרות החדשה



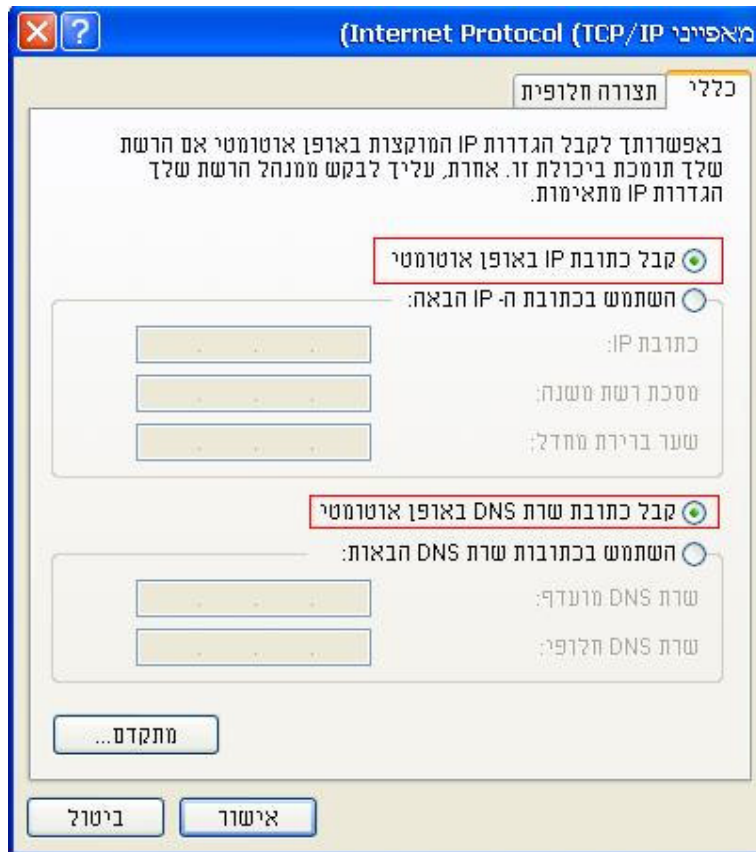
שאת תקשורת מקומית או אינטרנט במהירות גבוהה



בחלון שיפתח סמן internet protocol(TCP/IP) ולאחר מכן על מאפיינים \ Properties .

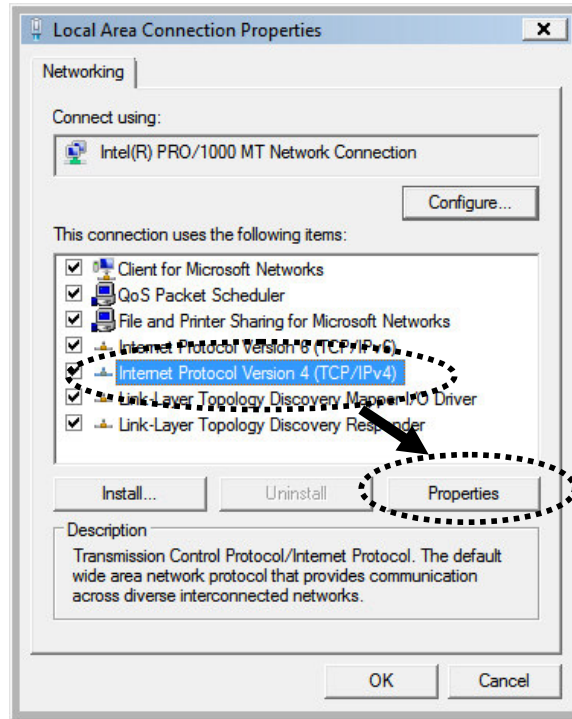


בחר "קבל כתובת IP באופן אוטומטי" ובחלק התחתון של העמוד בחר "קבל כתובת שרת DNS באופן אוטומטי".

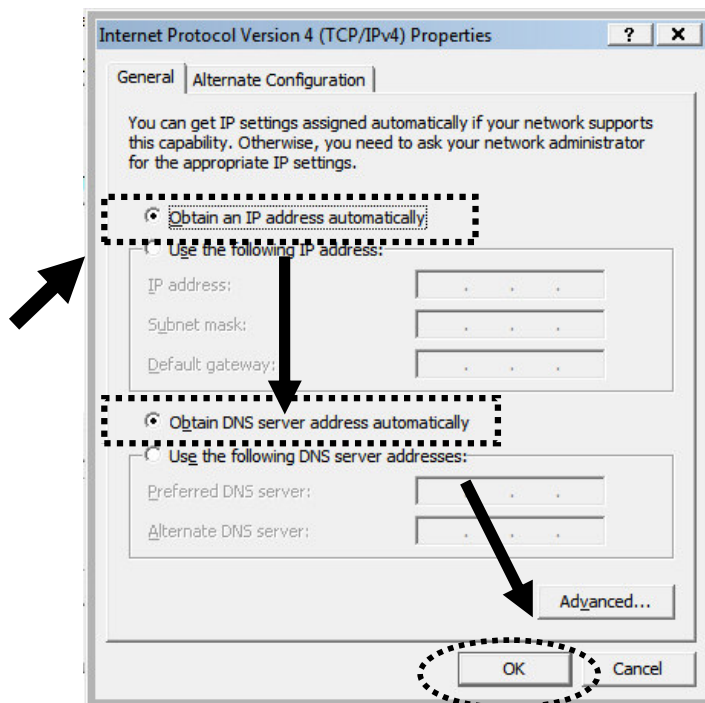


הגדרת ה IP בחלונות Vista

לחץ על התחל ולאחר מכן לחץ על לוח הבקרה. לחץ על View Network Status and Tasks. בחר באפשרות נהל חיבורי רשת\Manage Network Connections, בחלון שנפתח לחץ קליק ימני על Local Area Network \רשת תקשורת מקומית ובחר במאפיינים. בחלון שנפתח בחר באפשרות Internet Protocol Version 4 TCP/IPv4 ולחץ על מאפיינים.

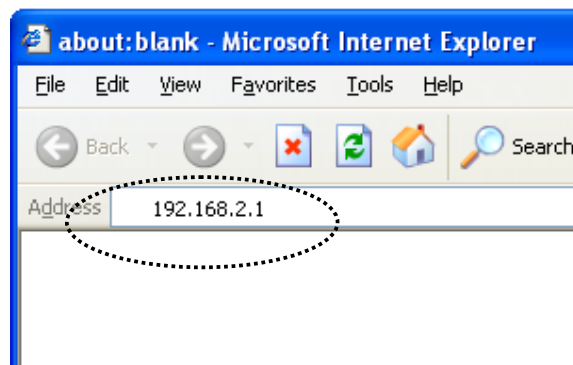


בחלון שנפתח בחר באפשרות קבל כתובת IP באופן אוטומטי ובחלק התחתון של העמוד בחר קבל כתובת שרת DNS באופן אוטומטי ולחץ Ok.

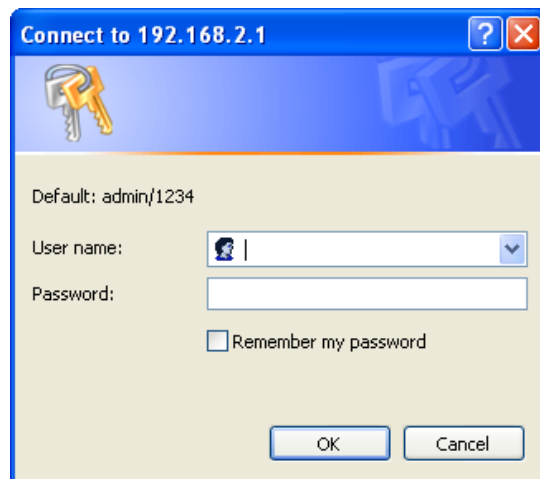


הגדרת הנתב

פתח דף אינטרנט ורשום את כתובת ה IP של הנתב בשורת הכתובות <http://192.168.2.1>



החלון למטה אמור להיפתח :



בשלב זה הכנס את שם המשתמש והסיסמה כששם המשתמש הוא **admin** באותיות קטנות והסיסמה **1234**.

במידה ולא הגעת לעמוד זה (דף לבן או הודעות שגיאה אחרות) בדוק שהמחשב שלך מוגדר כמו בסעיפים הקודמים.

EDIMAX Technology - Windows Internet Explorer

http://192.168.2.1/index.asp

קבץ עריכה תצוגה מועדפים כלים עזרה

מועדפים

EDIMAX Technology

EDIMAX
NETWORKING PEOPLE TOGETHER

2.4G : Edimax2.4GHz 5G : Edimax5GHz 16:32:00 192

Home Quick Setup General Setup iQoS Status Tools

System

Model : BR-6475ND
Up time : Running Time 0day:00:04:14
Hardware Version : Rev. A
Boot Code Version : 1.0
Runtime Code Version : 1.14

Internet Connection

IP Address Mode : Dynamic IP disconnected
IP Address :
Subnet Mask :
Default Gateway :
MAC Address : 80:1F:02:21:0D:27
Primary DNS :
Secondary DNS :

Help

System
Displays this router's system information

Internet Connection
Displays Internet connection status and configuration

Wireless Configuration
Displays the summary of current wireless configuration

LAN Configuration
Displays the summary of current LAN configuration

100% אינטרנט

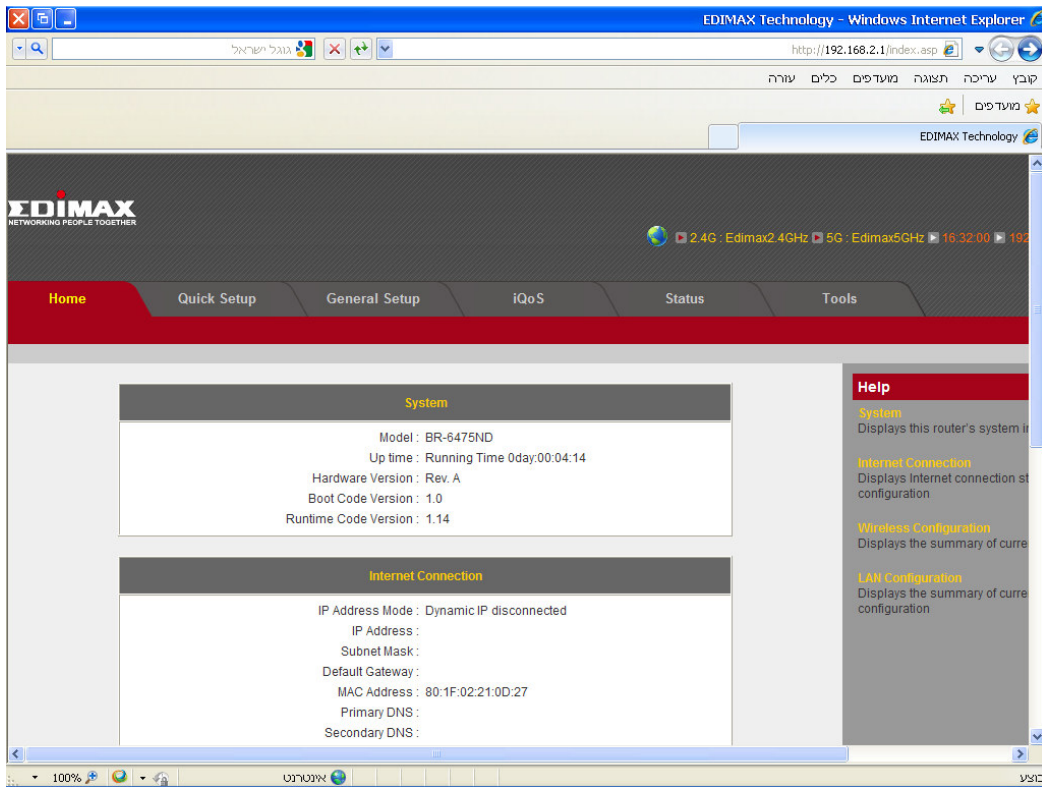
להגדרת חיבור ל-ADSL פעל לפי ההוראות בעמודים
16-21

להגדרת חיבור לאינטרנט בכבלים פעל לפי ההוראות
בעמודים 22-29

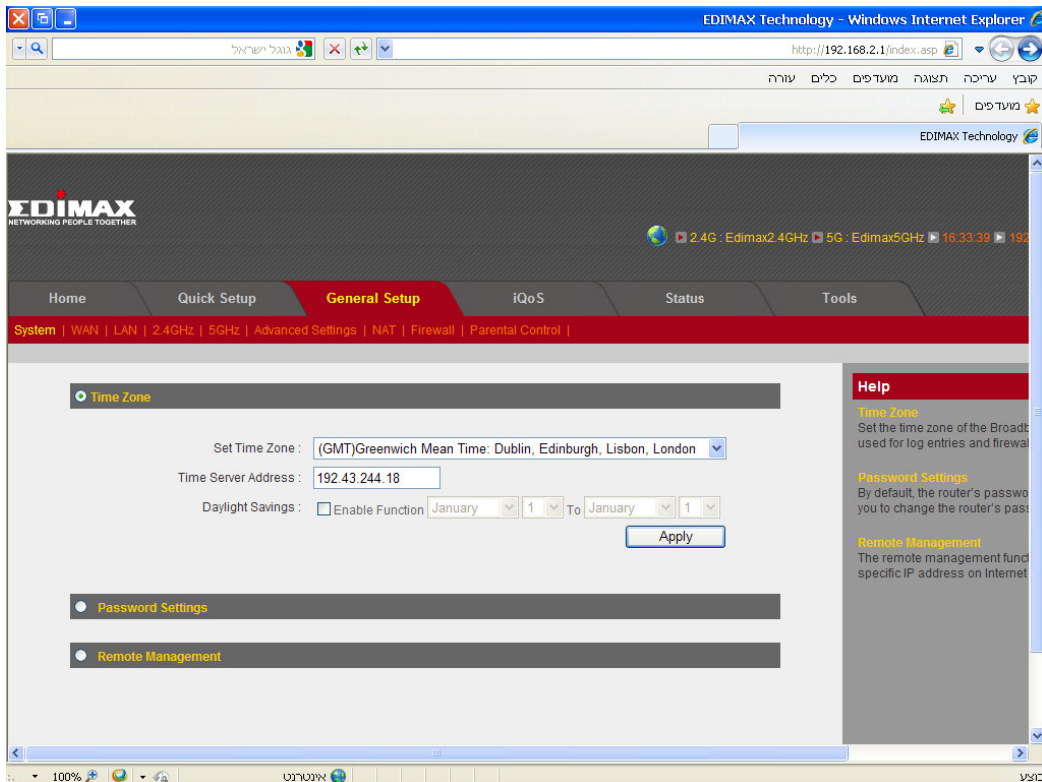
בסיום הגדרת החיבור לאינטרנט המשך להגדרת הרשת
האלחוטית לפי ההוראות בעמודים 30-34

הגדרת הנגב לחיבור PPPOE\ADSL

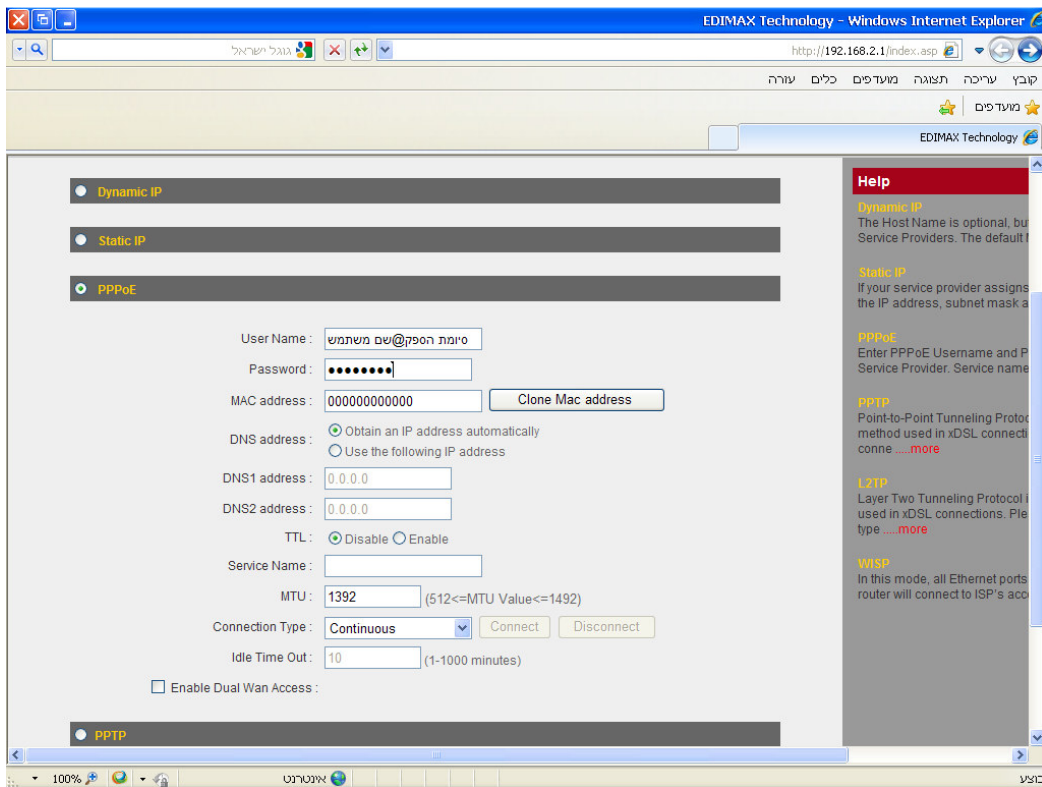
בדף הראשי בחר באפשרות General Setup



בדף זה בחר ב-WAN



בעמוד זה סמן את האפשרות PPPoE.



בעמוד שנפתח עליך למלא את הפרטים הבאים :

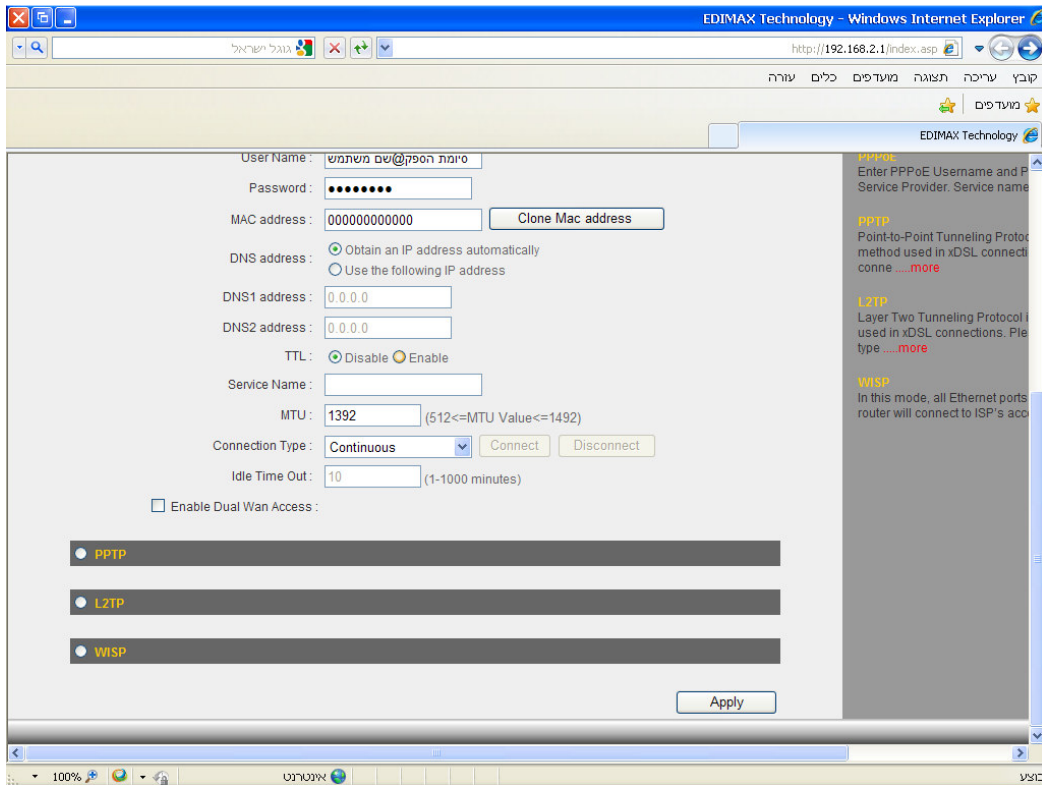
שם משתמש : שם המשתמש כולל הסיימת @01X שקיבלת מספק האינטרנט שלך.

סיסמה (Password) : הסיסמה שקיבלת מספק האינטרנט שלך.

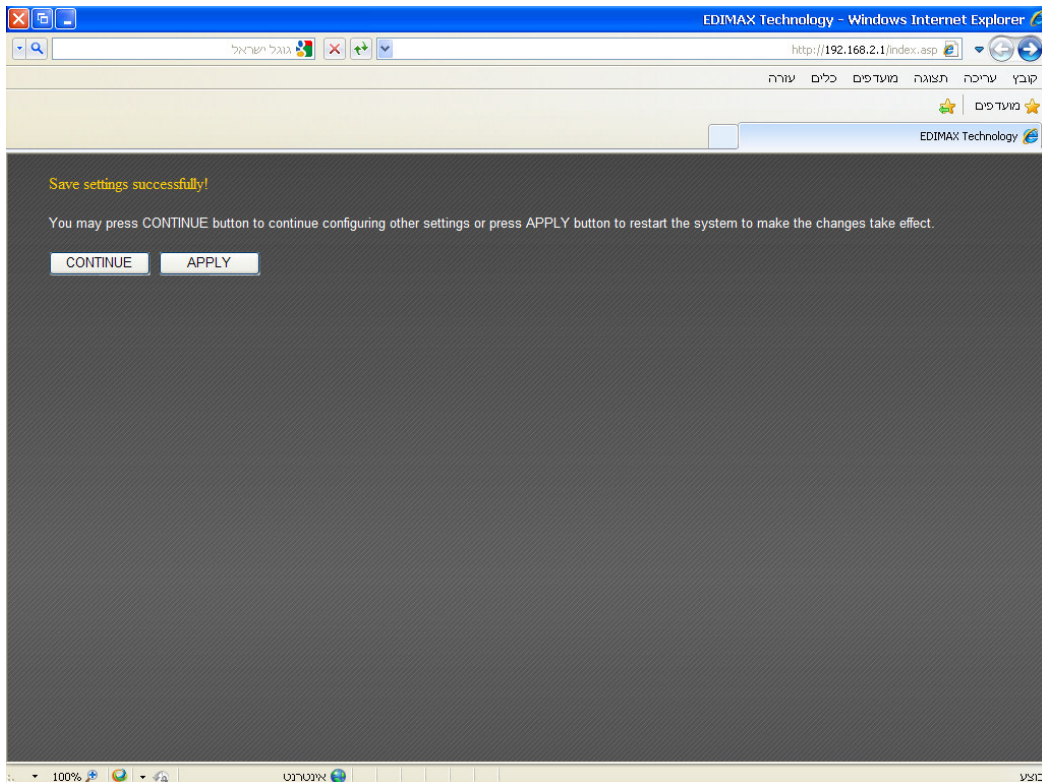
להלן טבלת הסיימות של ספקי האינטרנט:

הסיימת של הספקית	שם ספק האינטרנט
username@IBarak	ברק 013
username@INetvision או username@017	נטוויזן
username@INzahav או username@015	אינטרנט זהב 015
username@IKzahav או username@012	קווי זהב 012
username@IBezeqint או username@014	בזק בנלאומי 014

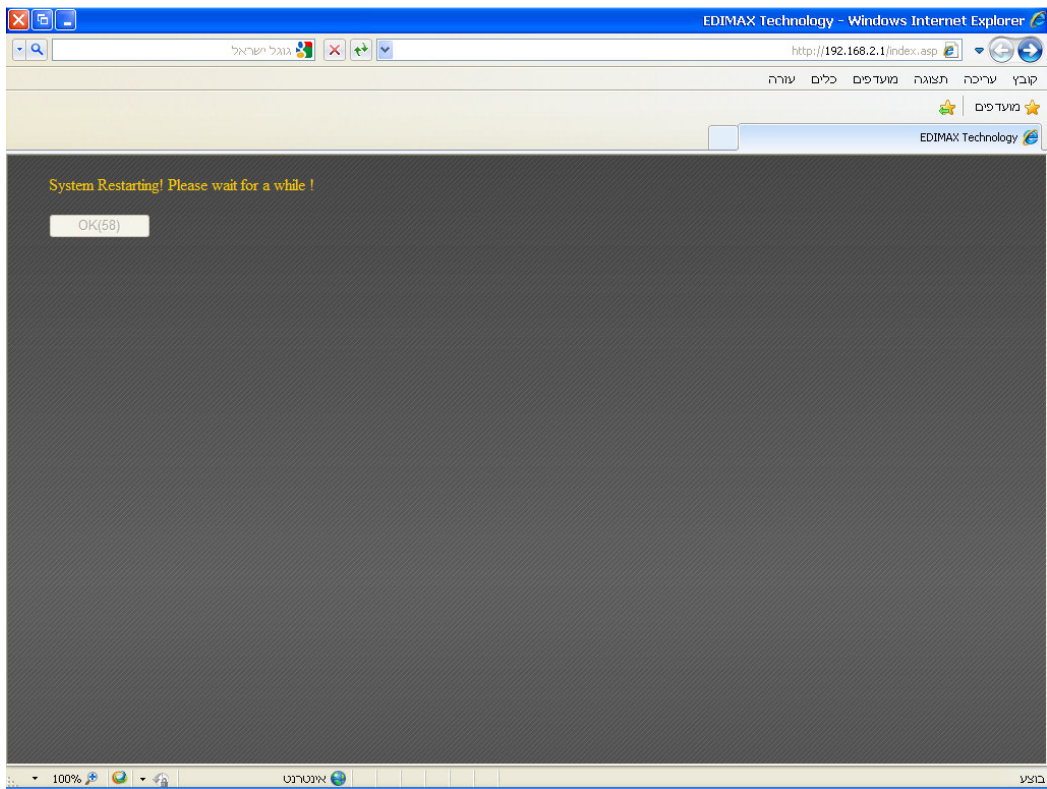
לאחר מילוי הפרטים גולו מטה ולחץ על Apply. ולאחר מכן על Apply.



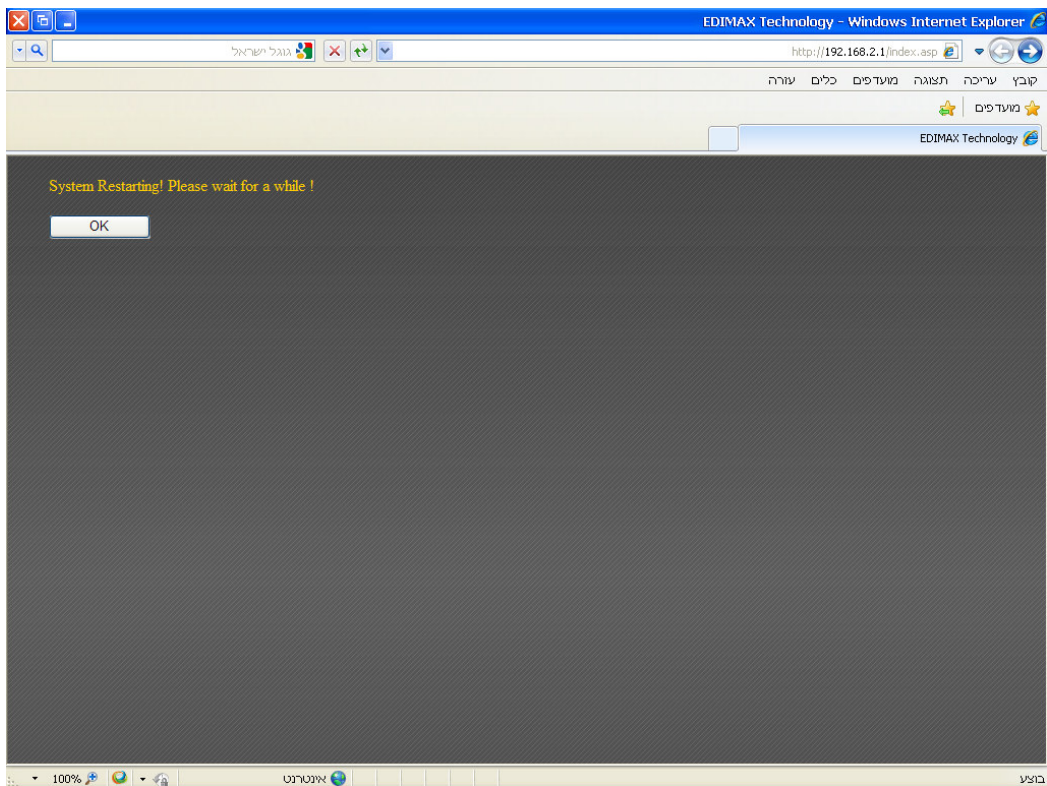
ולאחר מכן על Apply שוב.



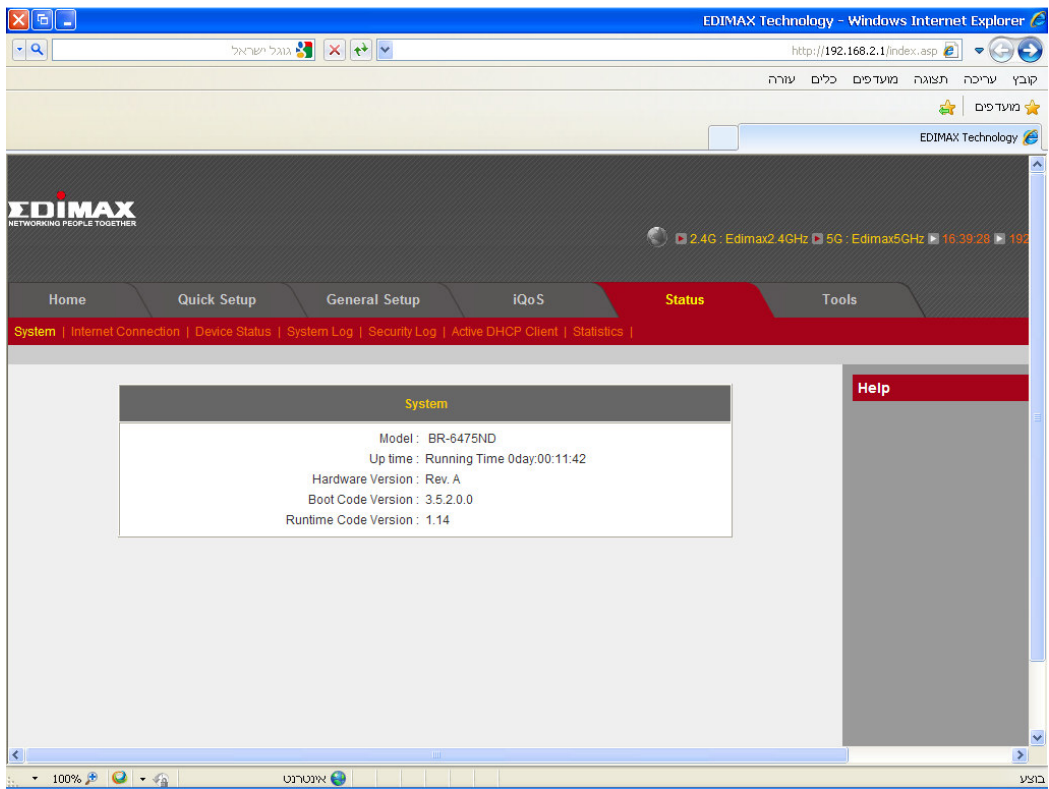
עכשיו המתן לסוף הספירה לאחור.



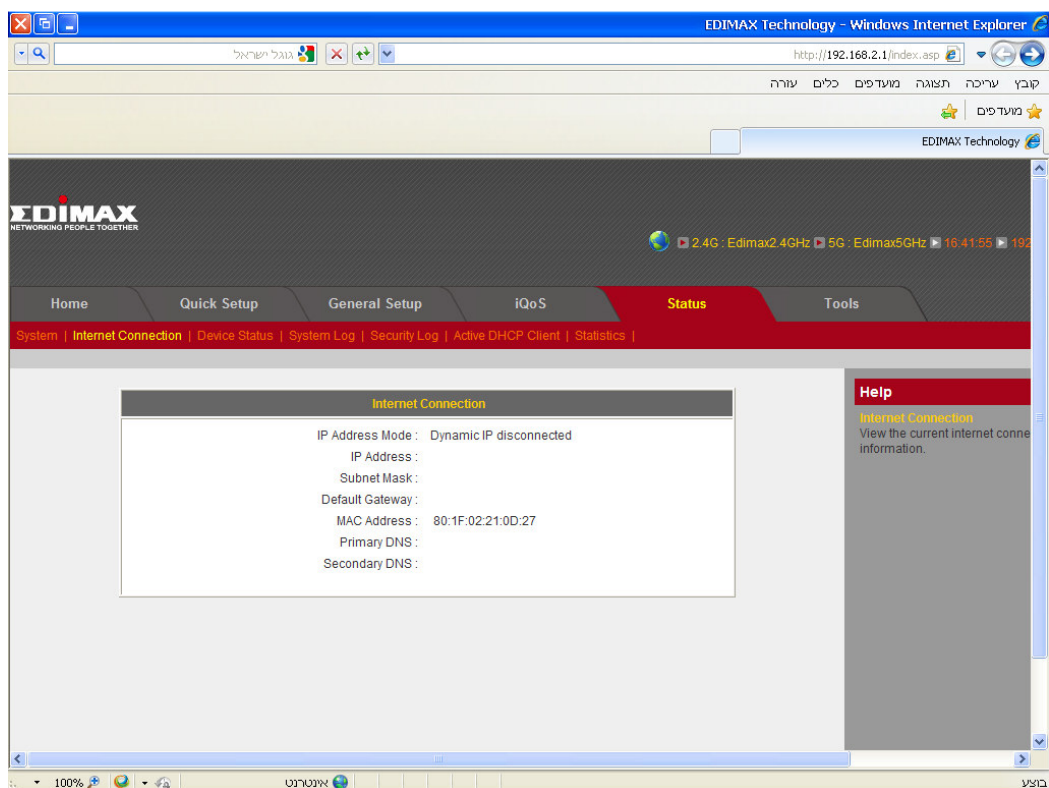
לחץ על OK.



עכשיו נבדוק אם החיבור לאינטרנט הצליח – לחץ למעלה על Status



עכשיו לחץ על Internet Connection.



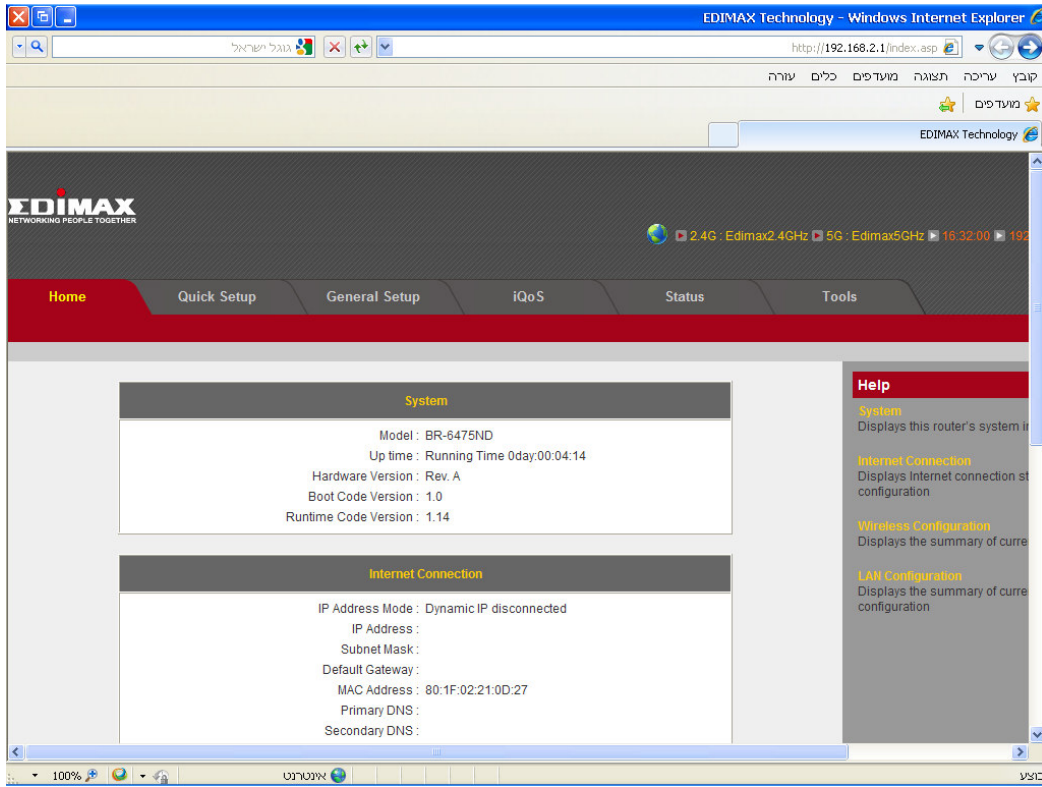
במידה והחיבור הצליח נראה שבשורה הראשונה של הטבלה רשום PPPoE Connected ושאר הטבלה מלאה בכתובות.

*במידה ובשורה הראשונה בטבלה מופיע **PPPOE DISCONNECTED** ואין חיבור עליך לבדוק את שם המשתמש והסיסמה שהכנסת מול ספק האינטרנט שלך.

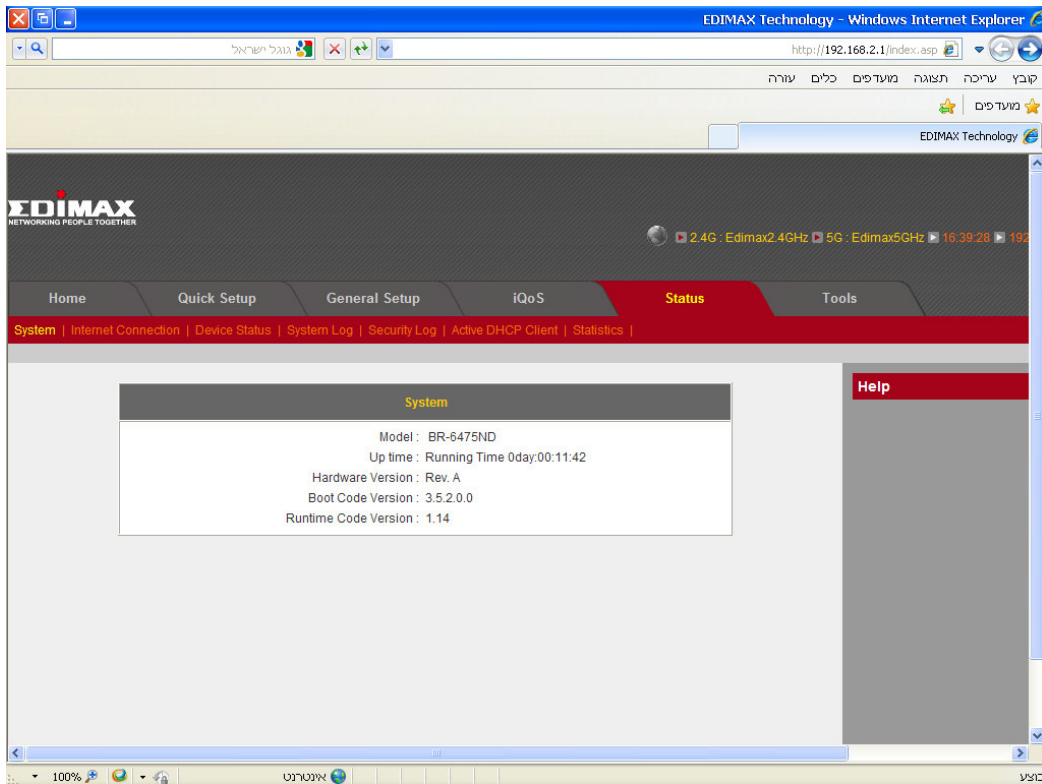
לאחר שביררת את הפרטים פעל שוב לפי הוראות הגדרת ה-ADSL.

הגדרת חיבור כבלים L2TP

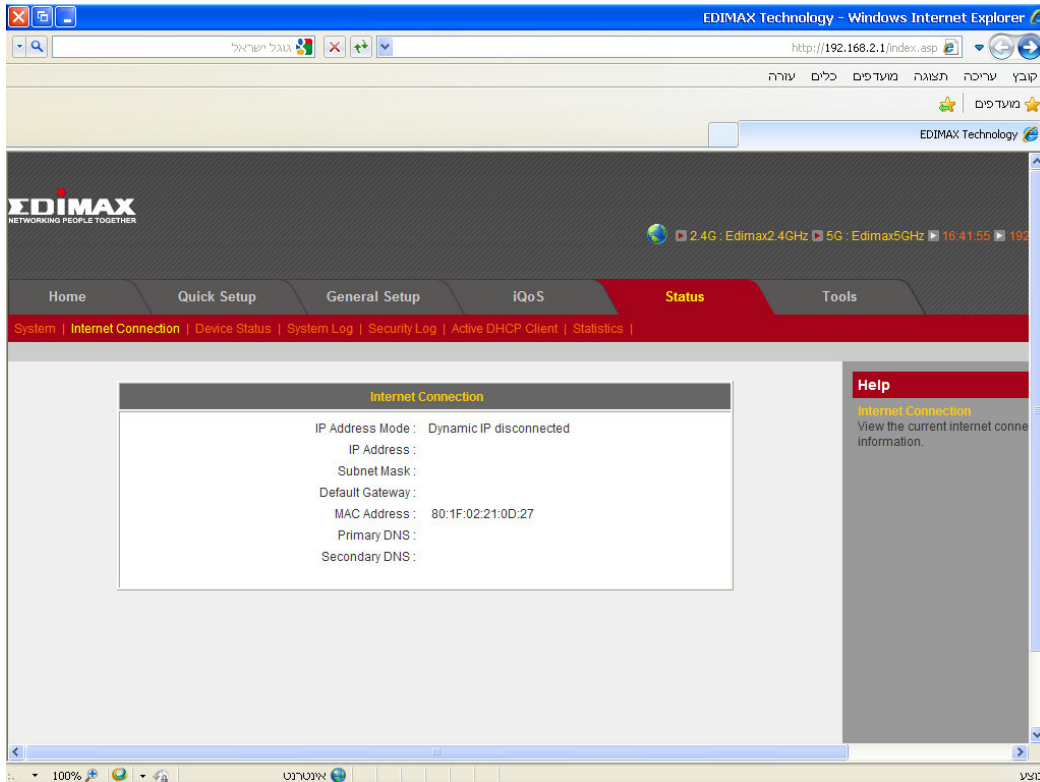
בתפריט הראשי בחר באפשרות Status.



לחץ על האפשרות Internet Connection.



בטבלה שתופיע לפניכם צריך להיות רשום בשורה הראשונה Dynamic Ip Connect ובשורה מתחת צריך להיות רשום
.Ip Address : 172.x.x.x



* במידה ואינכם רואים את הכתובת ומופיעה בשורה הראשונה ההודעה Dynamic Ip Disconnect עליך לבצע את הפעולות הבאות :

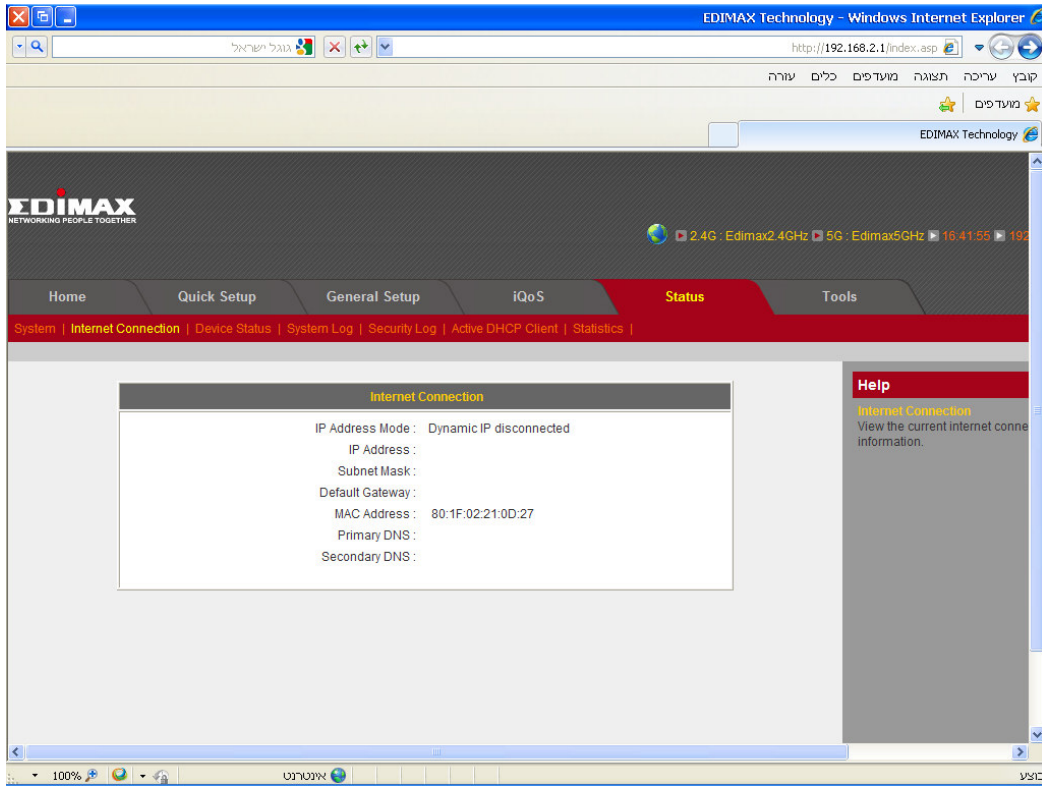
נתק מהחשמל את המודם ואת הנתב. לאחר מכן חבר רק את המודם חזרה לחשמל ,

המתן כ-20 שניות ולאחר מכן חבר את הנתב והמתן גם כן לאיפוסו. ברגע שונרית ה-PWR בנתב תתייצב ולא תהבהב נסה לבצע שוב את סעיפים 1-4 .

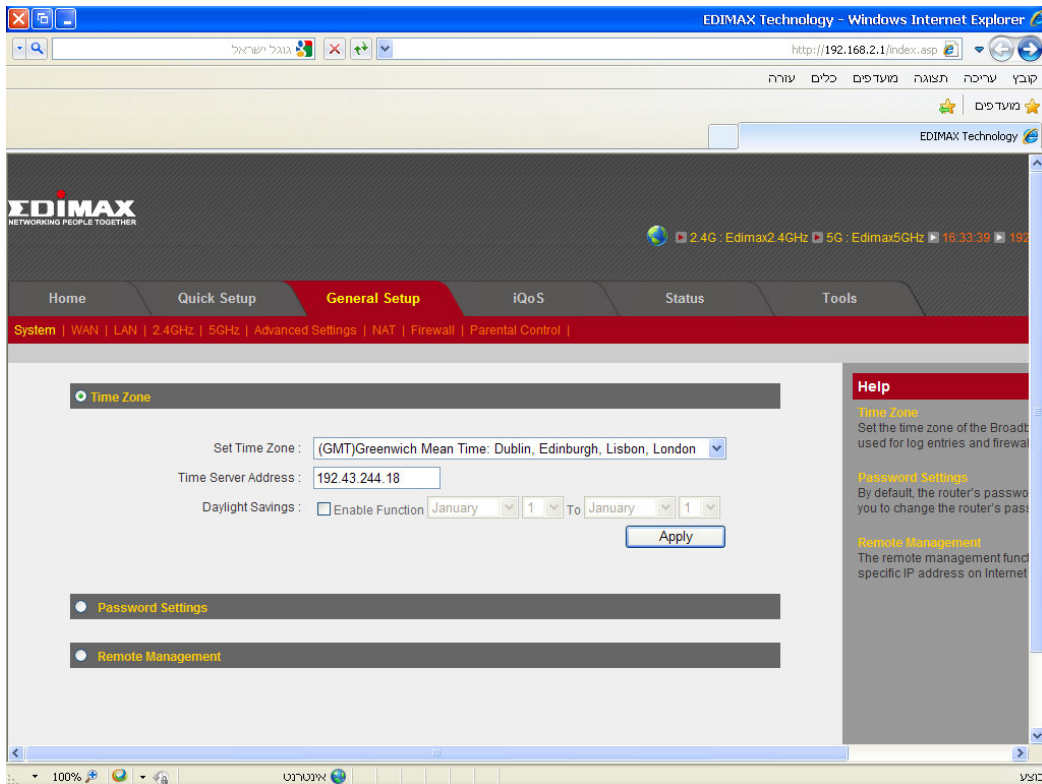
במידה ובשורה הראשונה מופיע dynamic Ip connect ומופיע כתובת שהיא אינה 172.x.x.x , הינך מחובר בחיבור ללא חייגן בכבלים, וכל שעליך לעשות לעבור הלאה לשלב הגדרת הרשת האלחוטית.

במידה וקיבלנו את ההודעה שרצינו ב Dynamic IP connect , נמשיך בתהליך ההגדרה :

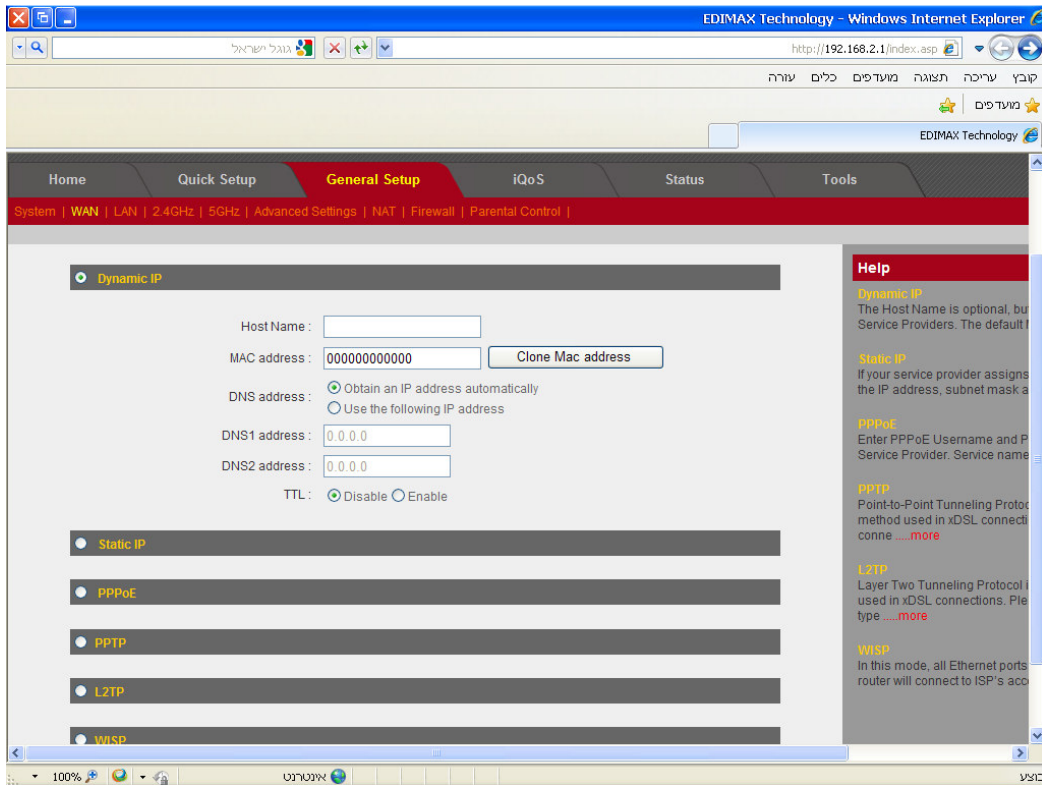
נבחר באפשרות General Setup.



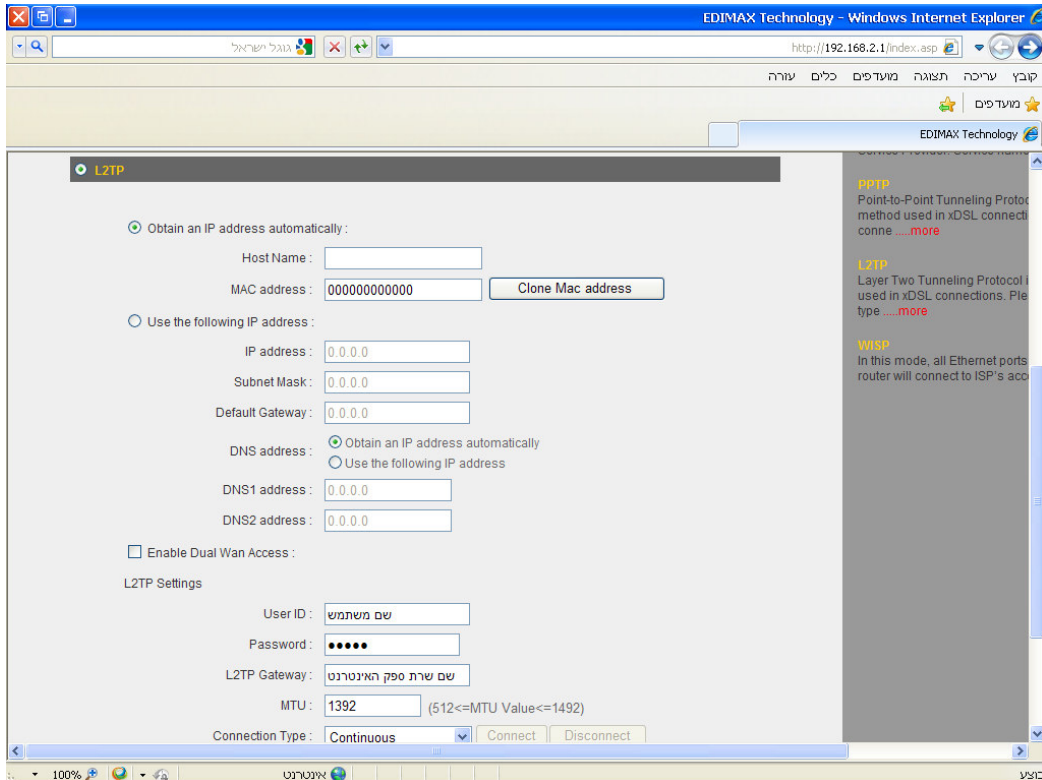
בדף זה בחר ב-WAN



בעמוד זה סמן את האפשרות L2TP.



בחלון שנפתח עליך למלא את הפרטים הבאים:



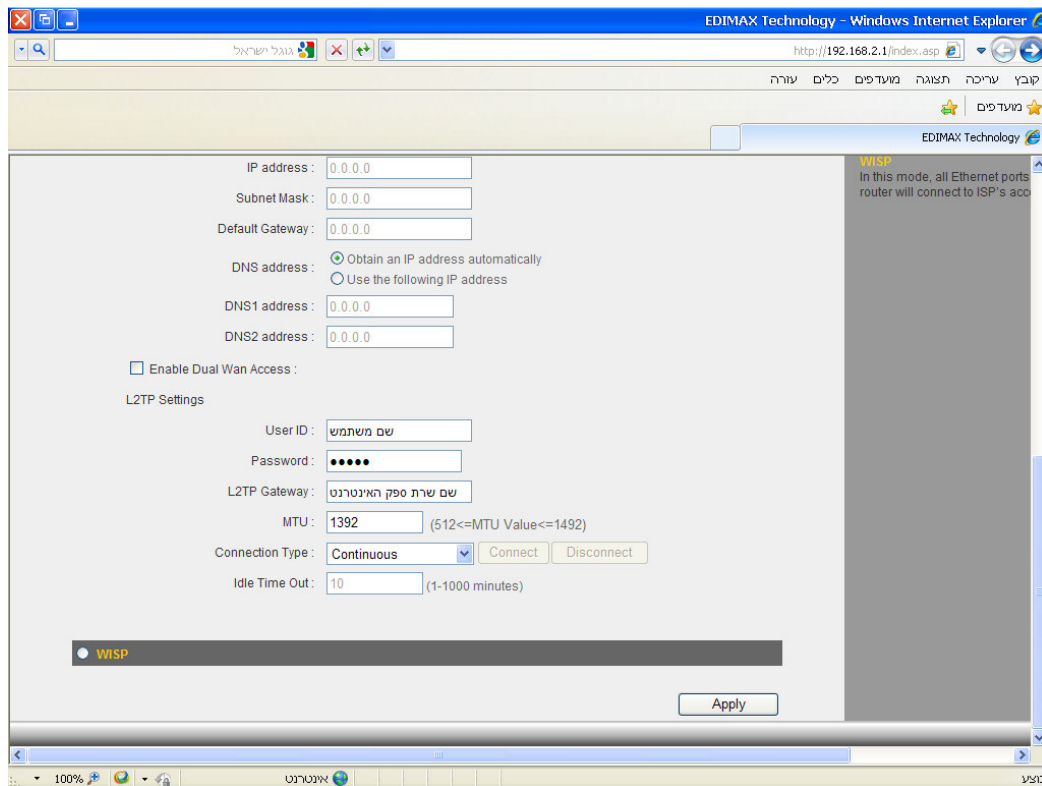
User ID: שם משתמש

Password: סיסמה

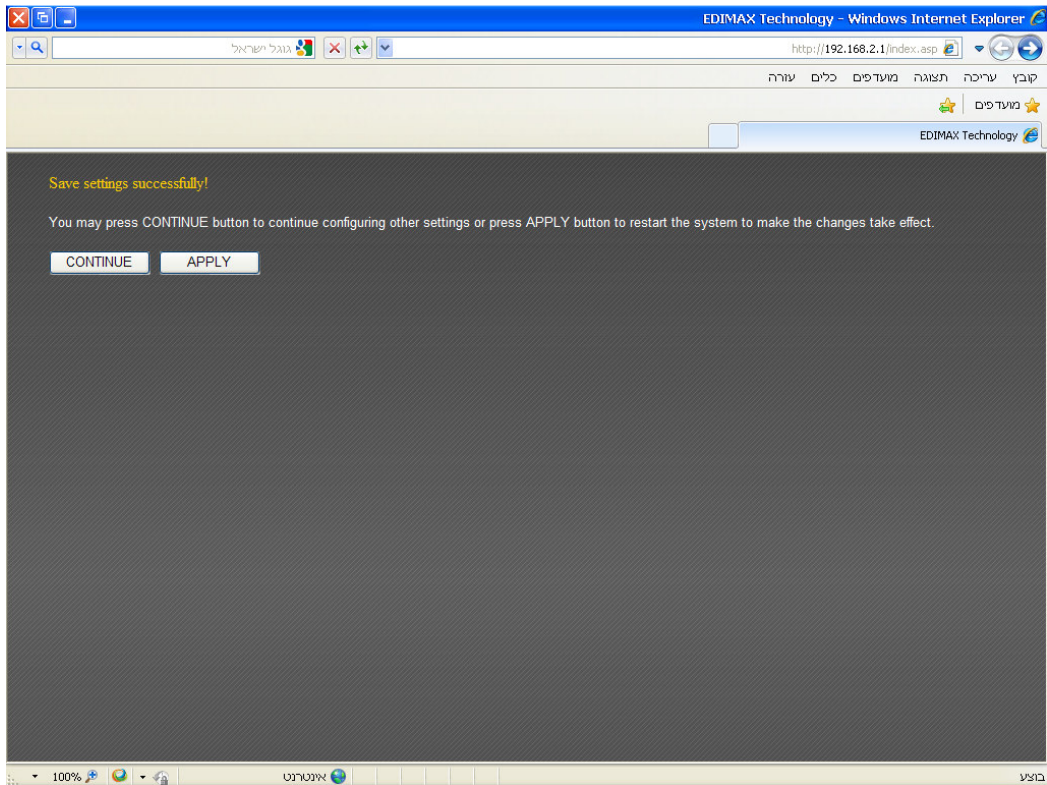
L2TP Gateway: שם שרת היעד של ספקית האינטרנט שלך

012.1.	012 סמייל
212.179.61.76	014 בזק בינלאומי
cable.barak.net.il Cable.netvision.net.il	017 נטויז'ן / ברק
213.151.32.117	רימון
91.205.152.60	018 אקספון
cable.ccc.net.il	טריפל C

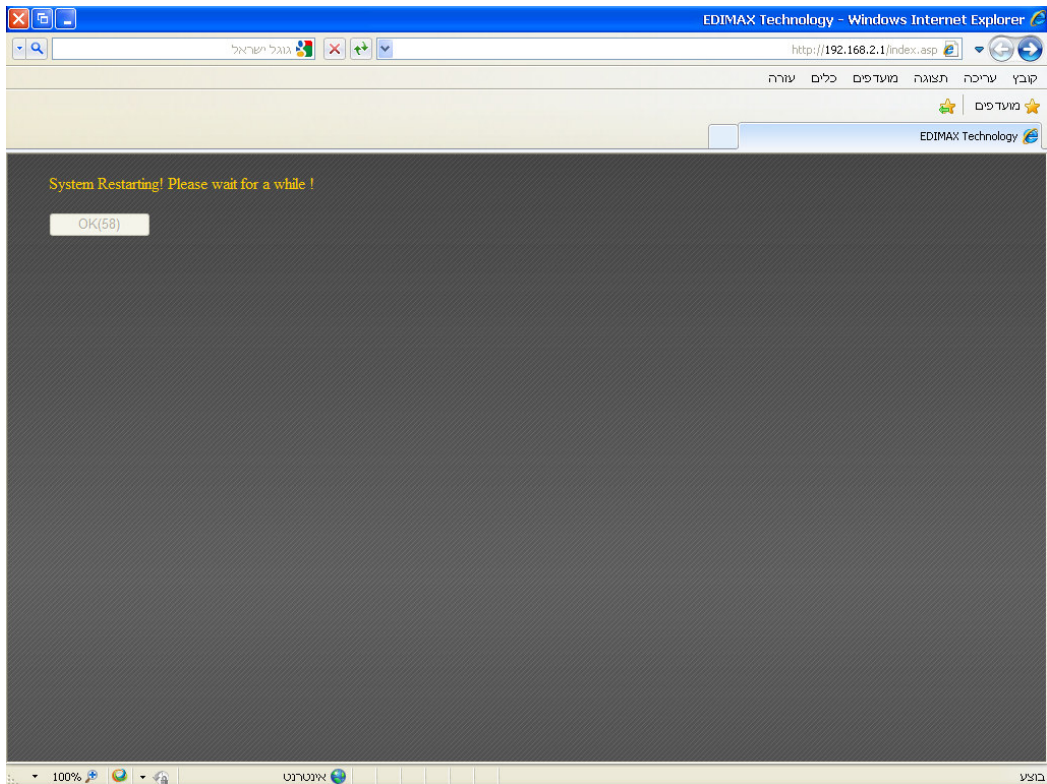
לחץ על Apply בסוף העמוד.



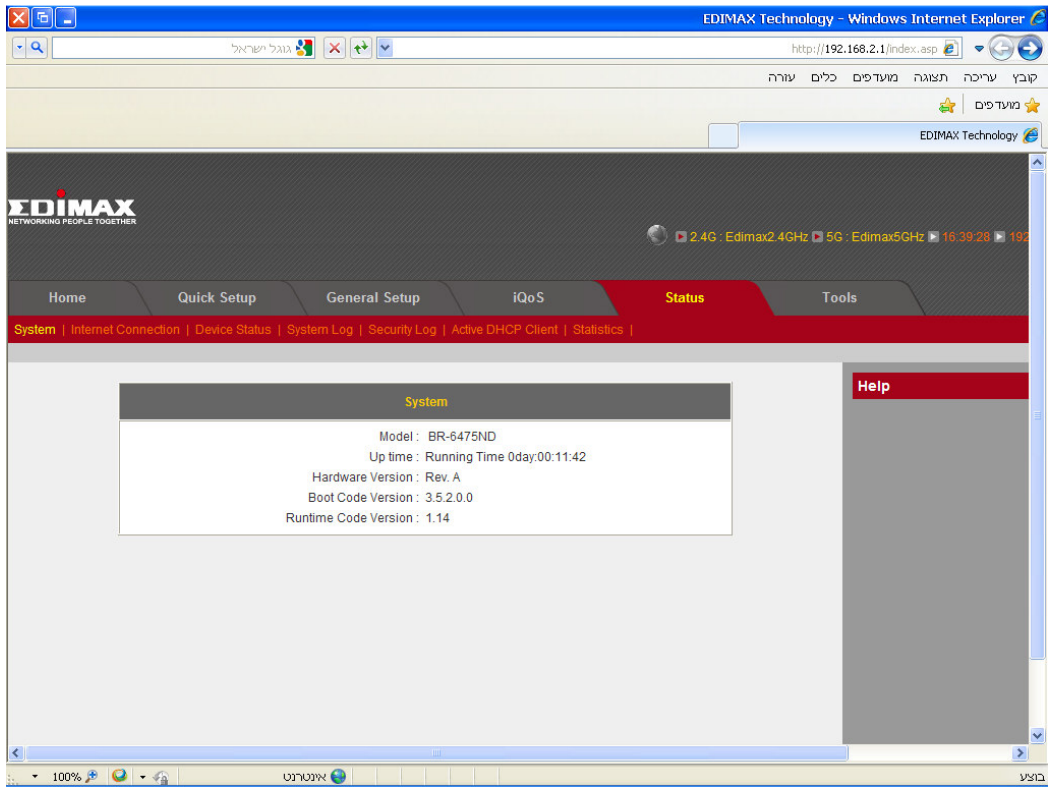
ולאחר מכן לחץ שוב על Apply



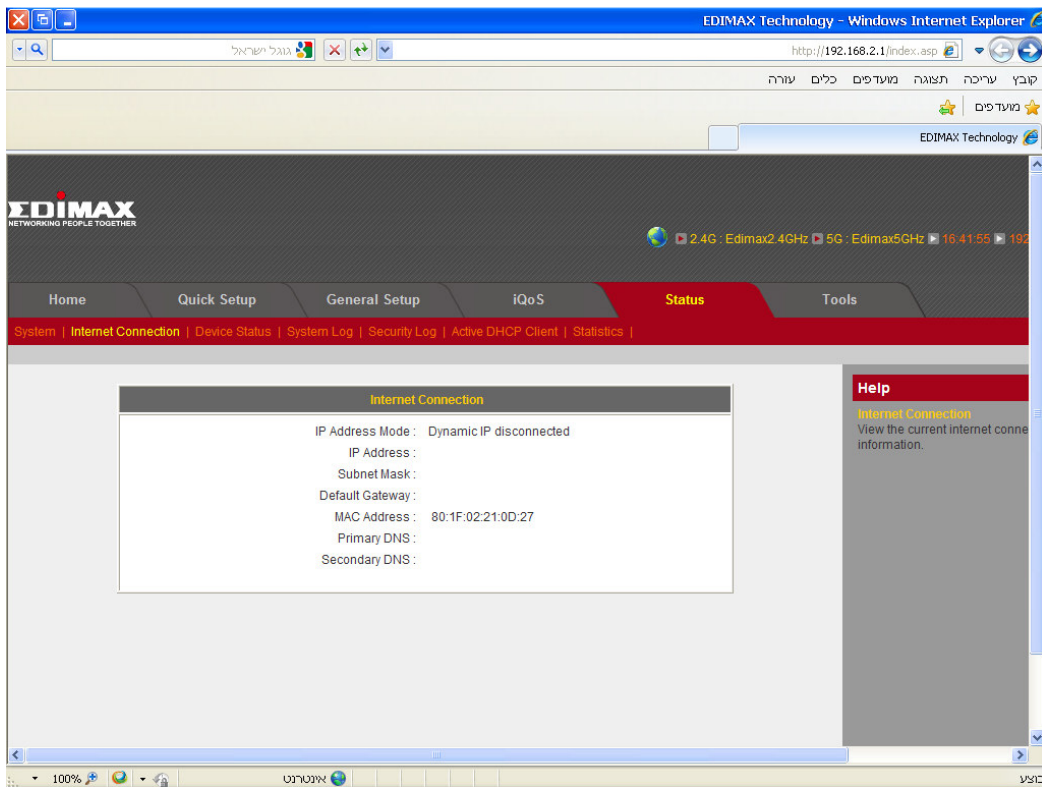
בסוף הספירה לאחור לחץ על OK.



למעלה לחץ על Status לאחר מכן לחץ על Internet Connection.



בטבלה שנפתחת עליך לראות בשורה הראשונה L2TP Connected .

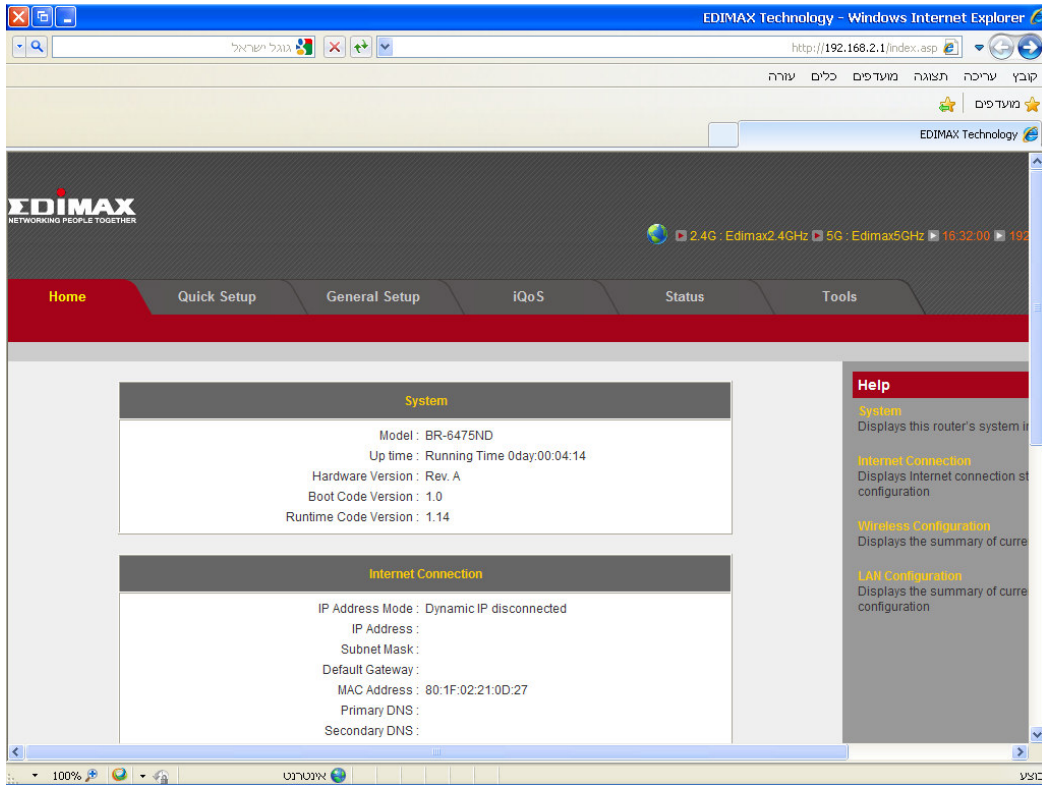


*במידה ובשורה הראשונה בטבלה מופיע **L2TP DISCONNECTED** ואין חיבור עליך לבדוק את שם המשתמש והסיסמה שהכנסת מול ספק האינטרנט שלך.

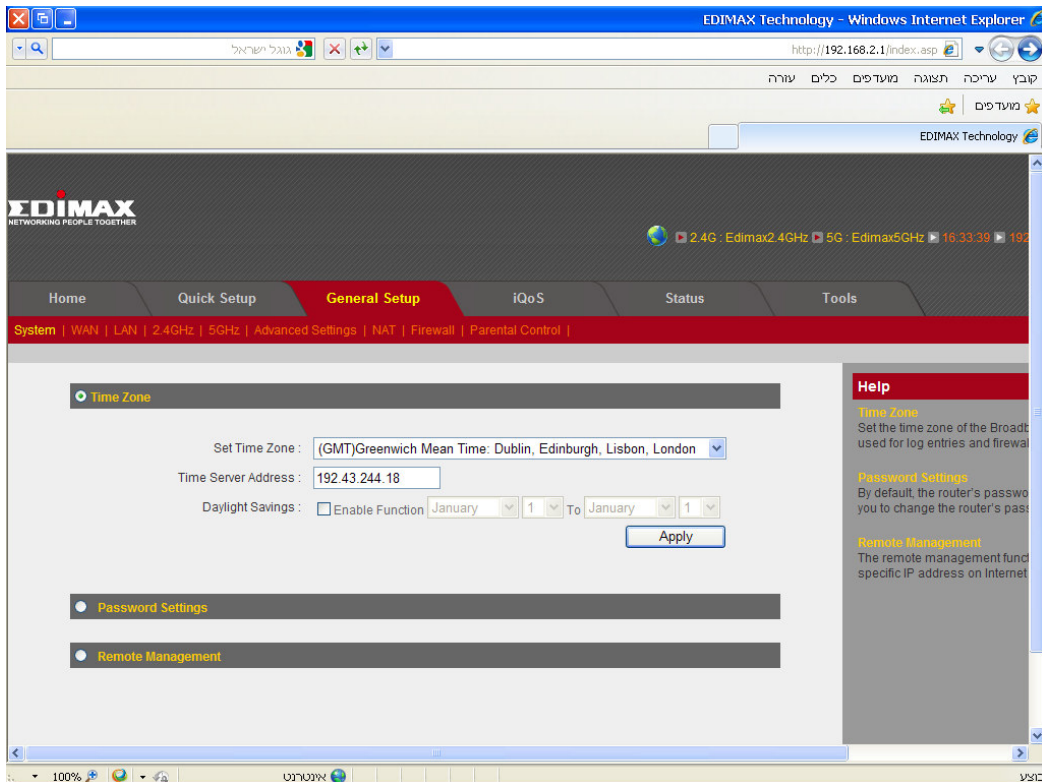
לאחר שביררת את הפרטים פעל שוב לפי הוראות הגדרת ה-L2TP.

הגדרת הרשת האלחונית

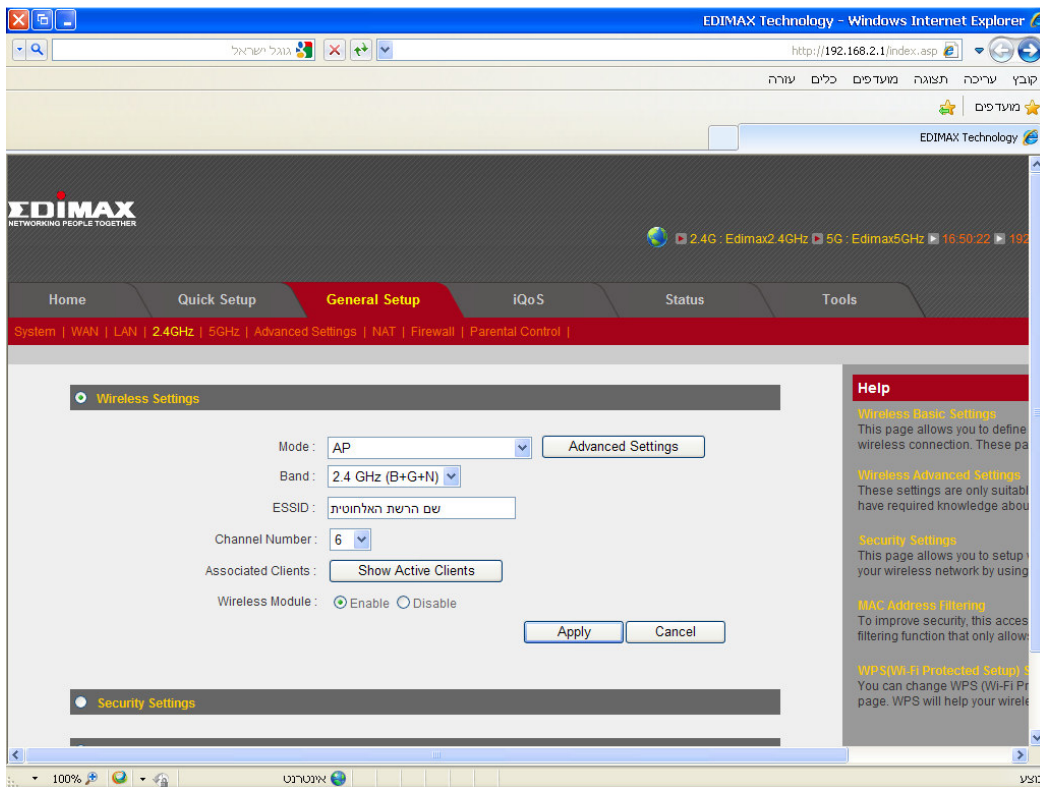
ראשית מהמסך הראשי נבחר באפשרות General Setup.



לאחר מכן נבחר את האפשרות 2.4GHz.

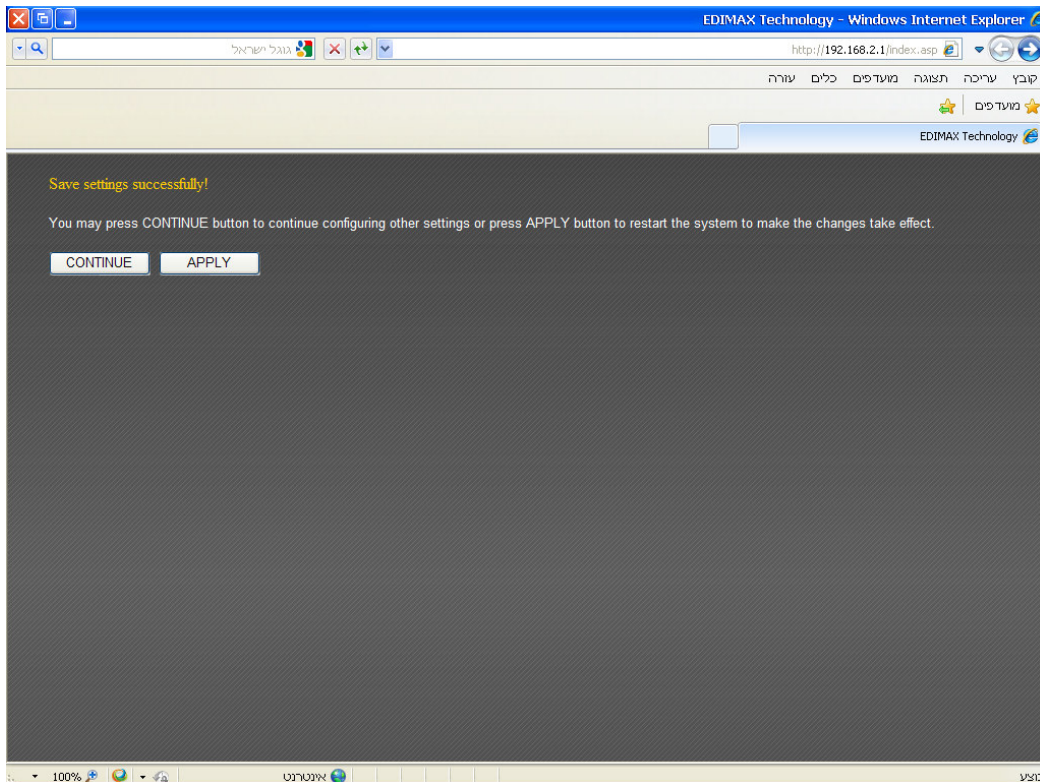


לחץ על האפשרות wireless Settings.

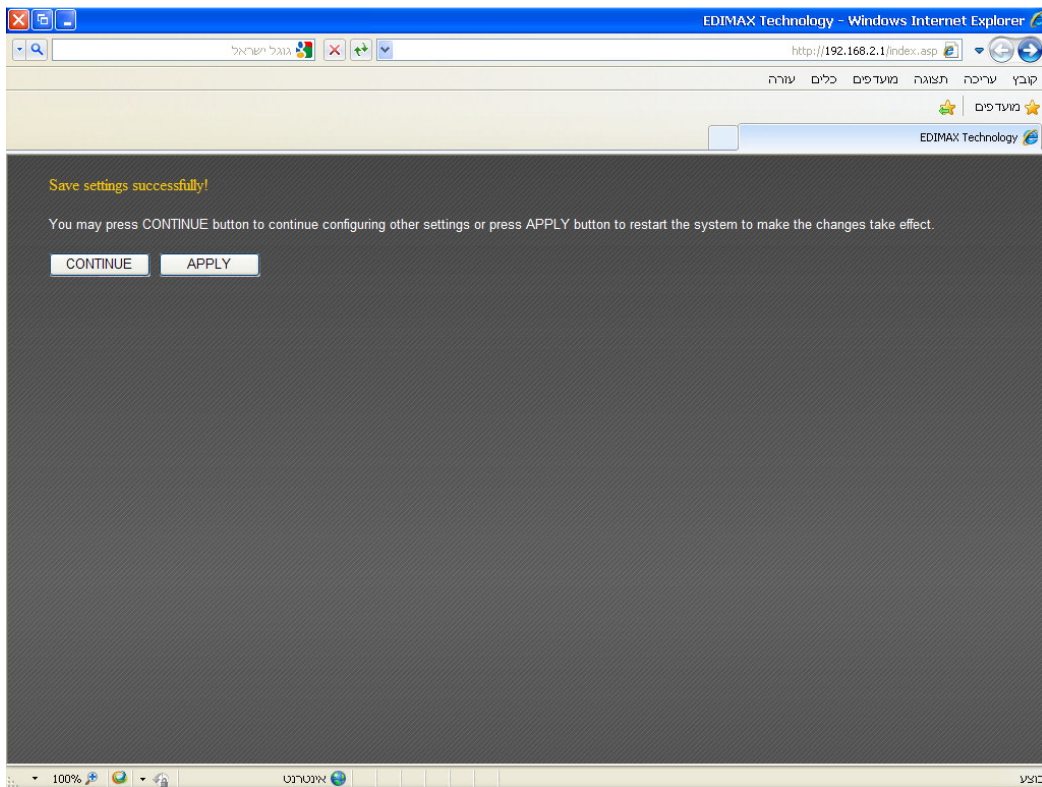


במסך זה הקלד את שם הרשת האלחוטית (מומלץ מילה אחת באנגלית), את מספר הערוץ שנה ל-6.

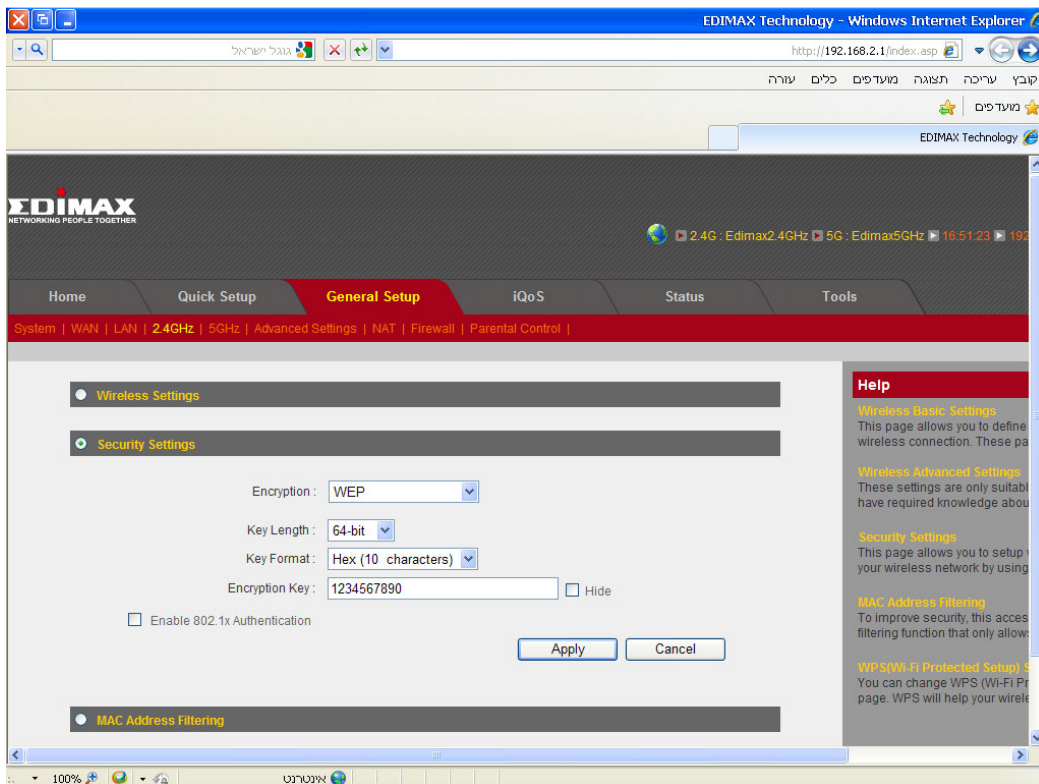
לחץ על Apply.



לחץ על Continue.



בחלון שנפתח לחץ Security Settings.

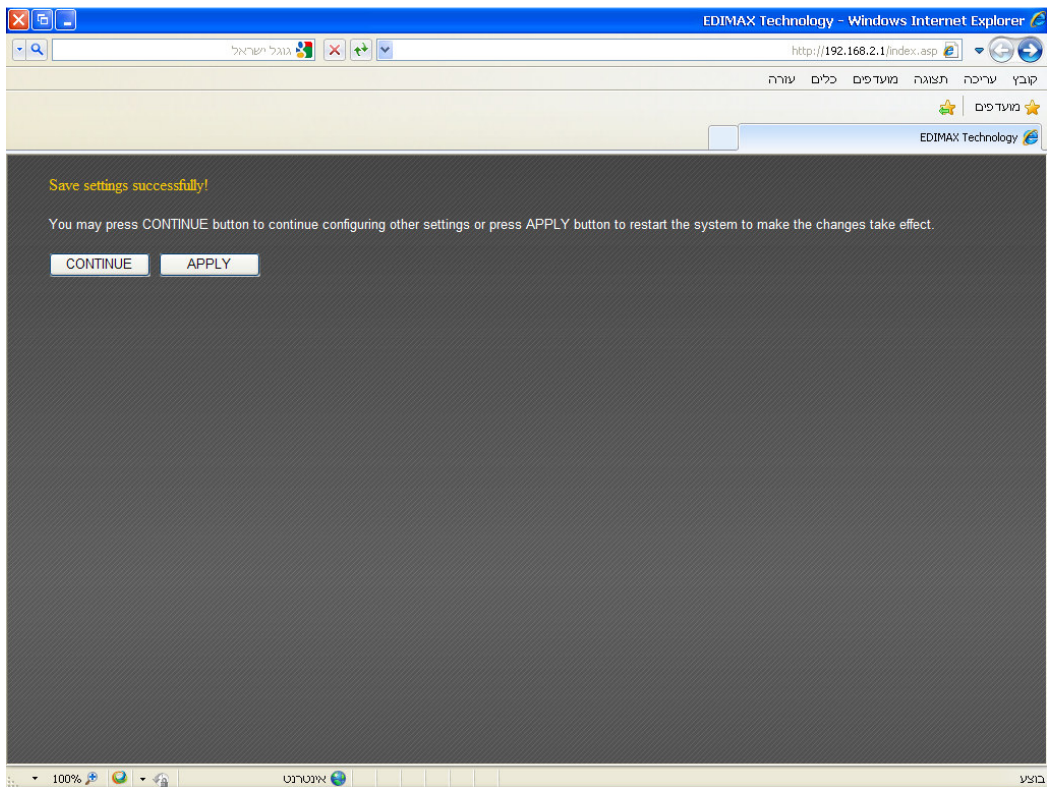


שנה את השורה שנקראת Encryption ל-WEP.

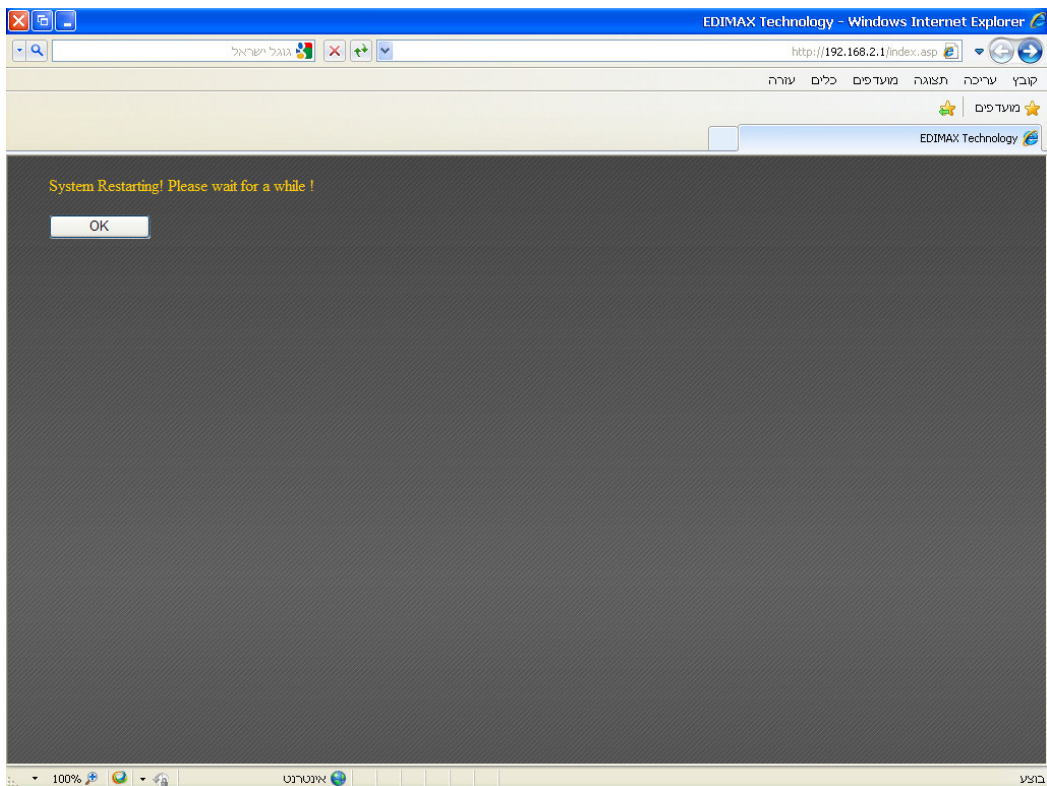
בחלון הזה אין צורך לשנות שום ערך פרט ל Encryption Key. 10 ספרות בתור סיסמה (10 תווים בדיוק וספרות ללא אותיות).

לחץ על Apply בסוף העמוד.

ולאחר מכן לחץ שוב על Apply.



בסוף הספירה לאחור לחץ על OK.



תודה שקניתם מוצר מבית EDIMAX.

התמיכה הטכנית פועלת בין השעות 9:00-17:00
בימים א'-ה', זמן ההמתנה לקבלת התמיכה הוא עד
כ-3 שעות.

הינך מוזמן לבקר באתרינו www.pikok.co.il
ובשעת הצורך לעיין במרכז התמיכה המכיל עדכוני
גרסאות, מדריכים והסברים כמעט לכל תקלה.