

מדריך התקנה מהיר לנתב רשת אלחוטי

להתקנה ראשונית יש לחבר את הנתב למחשב באמצעות כבל רשת



אקום יקר,
סדוק אולי 33 פייה הסדוק
ההדלחה וההקנה הנגד

תכולת ערכת הנתב

• נתב אלחוטי

• ספק כוח



• כבל רשת לבן RJ-45 לחיבור בין הנתב למחשב



• כבל טלפון אפור RJ-11 לחיבור
בין הנתב לבין המיקרופילטר



• מעמד לנתב (אופציונאלי)



* איור חיבורים להמחשה

1 חבר את הנתב לחשמל באמצעות ספק הכח.

יש לחבר את ספק הכוח בצדו האחורי של הנתב, את הצד השני יש לחבר לשקע החשמל.



2 חבר את הנתב לשקע הטלפון באמצעות הכבל האפור.

יש לחבר קצה אחד של הכבל לכניסת קו הטלפון בפנל האחורי של הנתב,
את הקצה השני יש לחבר למיקרופילטר שבקיר ליציאת ADSL.



מיקרופילטר (מסופק בנפרד)

נדרש לשים בכל שקע טלפון שאליו מחובר מכשיר כלשהו



3 חבר את הנתב למחשב באמצעות הכבל הלבן עם המחברים הצהובים.

יש לחבר קצה אחד של הכבל לאחת מ-4 הכניסות בנתב,
את הקצה השני יש לחבר למחשב.



4 הדלק את הנתב

הפעל את הנתב על ידי לחיצה על כפתור ההדלקה, יש להמתין מספר שניות ולוודא
כי הנורות דולקות בצבע ירוק ובאופן קבוע

ON/OFF



* לתשומת ליבך:

במידה וגילשת בעבר באמצעות מודם, עליך להסיר את החייגן המותקן במחשבך לפני התקנת הנתב.





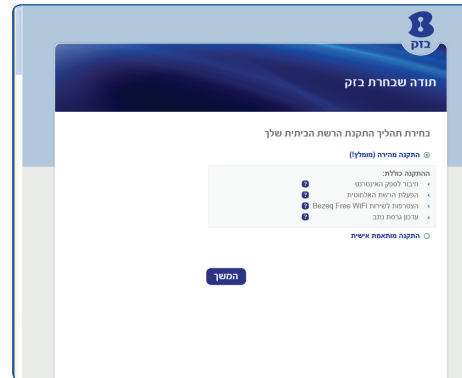
5

חיבור הנתב לאינטרנט

- וודא כי יש ברשותך שם משתמש וסיסמא כפי שקיבלת מספק האינטרנט.
- פתח את דפדפן האינטרנט



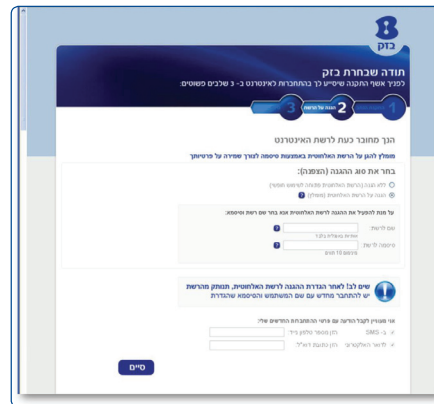
שלב ראשון: בחירת תהליך התקנה (התקנה מהירה מומלצת)



שלב שני: הזנת שם משתמש וסיסמא שקיבלת מספק האינטרנט



שלב שלישי: הצפנת הרשת האלחוטית בחר שם רשת וסיסמא



שלב רביעי: מסך סיום

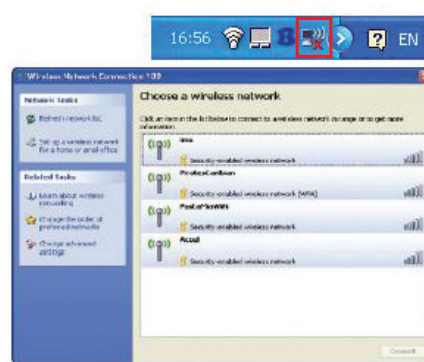


6 התחברות לרשת באופן אלחוטי:

לחיצה כפולה על צלמית חיבור המתאם הנמצאת בסרגל הכלים בתחתית שולחן העבודה במחשב, תפתח רשימת הרשתות האלחוטיות הזמינות בינהן נמצאת הרשת האלחוטית שלך.



Win 7



Win XP

לחץ על הרשת האלחוטית אליה ברצונך להתחבר ולאחר מכן לחץ על כפתור התחבר (CONNECT). שים לב במידה והרשת מאובטחת תידרש להקיש את מפתח ההצפנה אותו הגדרת בשלב ההגנה על הרשת האלחוטית. בסיום לחץ על כפתור התחבר (CONNECT)

גלישה נעימה!

ט.ל.ח

